



Undeloh
Hanstedt
Egestorf

& drum herum
Entdecken • Erleben • Genießen



Mittendrin im
Naturschutzgebiet



Naturpark
Lüneburger Heide



Schön, dass Sie da sind!

Die Gemeinden Undeloh, Hanstedt und Egestorf heißen Sie herzlich willkommen.

Die Heideorte liegen mit ihren Ortsteilen mitten im Naturpark Lüneburger Heide und sind somit der ideale Ausgangspunkt für Ihre Ausflüge in die Natur sowie zu den landschaftlichen und kulturellen Höhepunkten. Ob zu Fuß, mit dem Fahrrad, auf dem Pferderücken oder mit der Kutsche, es kann direkt losgehen.

Wir möchten Ihnen Ihre Urlaubstage so entspannend und abwechslungsreich wie möglich gestalten. Aus diesem Grunde haben wir für Sie diese Broschüre mit vielen nützlichen Informationen und Tipps über die Heideorte und die Umgebung zusammengestellt.



Steinreich ist die Heide – im Boden. Zur Nutzung sind fast alle oberirdischen Findlinge entnommen für Hofumfassungen, Fundamente, Kirchenmauern oder zur Eindeichung des Ijsselmeeres. Steinmetze spalteten und formten große Findlinge. Wegen des für Tiere wertvollen arzneihaltigen Flechtenbesatzes dürfen keine Findlinge mehr aus dem Naturschutzgebiet entfernt werden. Foto©DK photographie



Fußpfad durch die Calluna. Foto©DK photographie



Abplagger und Bleicherde

Landschaft, Natur und Kultur

Beim Wandern auf naturbelassenen Pfaden hier im Kerngebiet der Heide bemerken Sie alsbald, dass außer bleichem Sand viele Steine den Boden bedecken und stellenweise die Oberflächen großer Findlinge freiliegen, was erhöhte Achtsamkeit beim Gehen fordert.

Unsere langgestreckten Höhenrücken sind durchsetzt mit Gesteinsmaterial, welches mehrere hundert Meter hohe wandernde Gletscher in Skandinavien losgebrochen, zermahlen, geschliffen, geformt und durch unterschiedliche Vorstöße als Geschiebewälle zu Moränen aufgetürmt haben.

Die prägende Endmoräne dieser vorletzten Eiszeit verläuft von den schwarzen Bergen südlich der Elbe bis vor Uelzen. Mit derzeit 169 m ist ihre höchste Erhebung der von Undeloh 3,7 km südwestlich gelegene Wilseder Berg.

In dieser aus eiszeitlichem Schutt gebildeten Landschaft ist keine Erhebung älter als 350.000 Jahre.

In der anschließenden 11.000 Jahre dauernden Warmzeit reicherte sich nur dürrtütig organischer Boden an. Funde zeugen von der Jagdnutzung durch Neandertaler.

Die Gletscher der folgenden 100.000 Jahre währenden letzten Eiszeit blieben nördlich in relativer Nähe stehen. Deren eisige Winde zerstörten den Bewuchs und wehten das organische Material fort. Übrig blieben wiederum nur Steine und Sand.

Vor 12.000 Jahren zog sich das Eis zurück und schuf beim Abschmelzen das Urstromtal der Elbe. In der folgenden niederschlagsreichen Nacheiszeit entstehen über tausende von Jahren Niedermoore. Birken, Weiden und Kiefern siedelten sich an. Die Menschen der Mittelsteinzeit wanderten ein, jagten und sammelten in diesem Gebiet.

Erst in der Jungsteinzeit (4000 – 1800 v. Chr.) betrieb der Mensch Ackerbau, nutzte dieses Gebiet zunächst nur als Waldweide. Die frühen Bauernkulturen lichteten die Landschaft mittels Brandrodung, so dass auf nährstoffarmen Böden erste mit der Calluna (Besenheide) bestandene Flächen entstanden. Hier setzte man auf Viehhaltung, da auf dem ertragsarmen Boden Ackerbau kaum lohnte. Unter dem Witterungseinfluss des gemäßigten atlantischen Klimas sind strenge Winter selten. Somit konnte wetterresistentes Vieh das ganze Jahr über auf die Heideflächen getrieben werden.

Seitdem breitete sich – bis auf einige kleine Zeitabschnitte – die Hute- und spezifische bedingte Heidebauernwirtschaft in den Gebieten, die saure und nährstoffarme Böden aufweisen, aus und schufen der Besenheide ideale Bedingungen zur Besiedelung und Ausbreitung.

Der immense Holzbedarf des Mittelalters führte zum Raubbau durch Entwaldung. Die Heide wurde zur offenen Kulturlandschaft, die anno 956 zu Beginn der Lüneburger Salzsiederei großräumig vorhanden war.

Ab 1000 produzierten die Heidebauern durch mühsames Abplaggen von Heideflächen den Dünger für den Acker. Die Plaggen (Calluna mit Wurzeln und Rohhumus) brachte man als Streu in die Ställe. Zurück blieb der von den Humussäuren ausgebleichene aschgraue Boden (Podsol). Diese Bleicherde erblickt man auf den Wegen oder in der Heide als größere hellgraue vegetationsfreie Fläche, die durch maschinelles Abplaggen entstanden ist und als Maßnahme des Nährstoffaustrags den nachhaltigsten Effekt zur Erneuerung des Callunabestandes bewirkt. Nach 4 bis 5 Jahren blüht dort wieder neue Heide.

Um 1500 etablierte sich die graue gehörnte Heidschnucke. Als wetterfeste, Holz verdauende Fleisch- und Wolllieferantin ernährt sie sich vorzüglich von der Besenheide, mäht diesen verholzenden Zwergstrauch, verjüngt ihn dadurch und reinigt die Heide von aufstrebenden Birken und Kiefern. Im Bezirk Lüneburg soll es um 1870 noch über 500.000 Heidschnucken gegeben haben in einer Landschaft, deren mit Offensand durchsetzte Callunaflächen bis an den Horizont reichten.

Imkerei und Schafzucht waren Jahrhunderte lang die ökonomischen Standbeine der Heidebauernwirtschaft. Der Ertrag des Ackers reichte kaum für den Eigenbedarf. Mitte des 19. Jahrhunderts lösten Petroleum und Zucker Bienenwachs und Honig ab, Merinoschafwolle verdrängte die grobe Heidschnuckenwolle. Überleben konnte der Bauer, indem Holz produziert wurde und Erträge brachte. Es entstand das größte Aufforstungsprogramm Deutschlands, die Heide wurde zum Kiefernforst. Mineraldünger machte die Plaggenwirtschaft überflüssig, so dass die beste Regenerationsmaßnahme für die Calluna ausfiel.

Um den Wilseder Berg herum blieben größere Bereiche von der Aufforstung verschont. Diese sind heute von herausragendem Wert für den Schutz der vom Biotop Heide abhängigen oder partizipierenden Arten. Im Ablauf der Jahrtausende währenden kulturellen Eingriffe hat sich eine diesen Umständen angepasste Pflanzen- und Tierwelt entwickelt, deren Bestände in diesem Bereich noch überlebensfähig sein können.

Seit dem Einsatz für die Restheiden hier – vor Allem durch die Arbeit des Vereins Naturschutzparks (VNP) und die Ausweisung von 235 km² als Naturschutzgebiet (NSG) – entstand und entsteht ein Mosaik von unterschiedlichen Lebensräumen, vorteilhaft in der Abwechslung ökologischer Beschaffenheiten und räumlicher Ausdehnung: Offene und mit Gehölzen bestandene Heiden, Waldtypen vom Bannwald über Mischwälder zu lichten Kieferbeständen bis hin zum Ertragswald, den Wasserläufen, Quellmooren, den Magerrasenflächen, Offensandarealen, Feuchtwiesen und solitären Baumriesen.

Besonders bedrohte Pflanzenarten können sich auf nährstoffarmen Böden behaupten und sichern so den Lebensraum für angepasste Tierarten wie das hoch gefährdete Birkwild, hier der letzte Bestand Deutschlands, der sich aus sich selbst erhält; bodenbrütende Vögel wie die Nachtschwalbe oder Heidelerche; Raubwürger und Neuntöter behaupten ihren Platz, und der jeweils in seiner Form individuell gestaltete Charakterbaum der Heide, der Wacholder, bietet Schutz für das Niederwild.

Bedrohte Reptilien wie Kreuzotter und Schlingnatter, letztere eine äußerst seltene Würgeschlange, finden hier die Bedingungen zur Arterhaltung. Über mehr als 45 Säugerarten, 100 Vogelarten, auch so seltene wie der Schwarzspecht, Waldwasserläufer, Brachvogel oder die Bekassine leben in dieser wechselvollen Landschaft. Umfangreiche Informationen über Flora und Fauna können Sie im Heide-ErlebnisZentrum Undeloh oder über Prospekte des VNP erhalten, oder wenden Sie sich an unsere Tourist-Information.

Und auch nicht zu verachten: Endemische Insekten- und Spinnenarten benötigen die Heide, und das elektrosmogfreie große Heidegebiet ist das ideale Habitat für die Entwicklung der Nachtfalter unter den hier vorkommenden 800+ Schmetterlingsarten.

Die Weite und der geringe punktuelle Zivilisationsbesatz des NSG bedeutet: Abwesenheit von Zivilisationslärm, ein notwendiger Garant für den Erhalt vieler gefährdeter Tierarten.

Nur wenige Minuten in die Heide: Uns umfängt die verhaltene Symphonie von Tönen und Geräuschen der natürlichen Stille, so wie es Theodor Storm Mitte des 19. Jahrhunderts mit den letzten Zeilen seines Heidegedichtes „Abseits“ umschrieben hat. (H. M. Undeloh)

*„Kein Klang der aufgeregten Zeit
drang noch in diese Einsamkeit“*



Die heutige Schnuckenhaltung ist von Zuschüssen abhängig und dient der Landschaftserhaltung. Das delicate, nach Wild schmeckende hochqualitative Fleisch ist sehr gefragt, für die Entsorgung der Wolle hingegen musste zeitweise sogar gezahlt werden. Ideal als biologischer Dämmstoff scheint sie nur bedingt marktfähig zu sein. Foto©DK photographie



Solitäre Eberesche am Heidelehrweg. Foto©DK photographie



Lebensraum Wiese: Spitzwegerich, Wiesenkerbel, Ehrenpreis, Scharfer Hahnenfuß und Ruchgras. Foto©DK photographie



Heideblüte in der Weseler Heide. Foto©DK photographie

Unnel grüßt sien Gäst!

Wir freuen uns, Sie im Heideort Undeloh (plattdeutsch Unnel), zu dem auch die Ortsteile Wesel, Wehlen, Meningen und Thonhof gehören, begrüßen zu dürfen. Sie haben sich für einen Urlaubsort mitten im Kfz-freien Naturschutzgebiet, dem Kerngebiet des Naturparks Lüneburger Heide, entschieden. Mitten im Ort können Sie bereits am Dorfteich den Blick über die Heidefläche genießen. Zahlreiche Tipps für mögliche Exkursionen in die Natur, Aktivangebote, Städtereisen und vieles mehr finden Sie in dieser Broschüre. Wir wünschen Ihnen erholsame und abwechslungsreiche Urlaubstage.



Am Ortseingang: Unnel grüßt sien Gäst.



Freilandbuch vom Hungerpohl.

Foto©DK photographie



Standesamt Hexenhaus. Foto©DK photographie



Pastorenteiche in Wesel. Foto©DK photographie

Vornweg ein paar geschichtliche Anmerkungen über Undeloh

1190 wird Undeloh erstmals urkundlich erwähnt. Der Name bedeutet „Quellhain“ und bezieht sich auf ein außergewöhnliches Naturphänomen, den „Hungerpohl“ (Pohl = kleiner Teich). Der Hungerpohl ist eine Quelle am Ortsrand, die in früheren Jahren bei Trockenheit übersprudelte und in regenreichen Zeiten versiegte. Viele Sagen und Geschichten ranken sich um diesen geheimnisvollen Vorgang. Lesen Sie gerne mehr darüber in dem Freilandbuch am Dorfteich in der Wilseder Straße.

Um 1200 wird die Magdalenenkirche aus Findlingssteinen erbaut. Ursprünglich diente sie als Wehrkirche. Nach der teilweisen Zerstörung 1639 erfolgt der Wiederaufbau als Fachwerkanbau. Diese Kombination aus Felsstein und Fachwerk ist eine Besonderheit der Magdalenenkirche.

Der getrennt stehende hölzerne Glockenturm ist typisch für die Bauweise alter Heidekirchen in der Region. Die Musikreihe „Musik in alten Heidekirchen“ lockt in den Sommermonaten von Juni bis September zahlreiche Besucher in die Heidekirche. Diese Musikreihe findet seit über 45 Jahren in typischen Heidekirchen statt. Hochqualifizierte Ensembles spielen Werke aus dem Mittelalter, der Renaissance und dem Barock.

Undeloh wird durch seine alten Hofeichen, Findlingsmauern, Fachwerkhöfe und weitere historische Gebäude

geprägt. Der erhaltene ländliche Charakter lädt zu einem Dorfrundgang ein, auf dem Sie Spannendes und Interessantes auch über seine Vergangenheit erfahren können. Stationen des Dorfrundganges zu ursprünglich erhaltenen Höfen, dem Modell eines Hünengrabes sowie der ehemaligen Jugendherberge finden Sie auf einem Flyer, den sie in der Tourist-Information erhalten.

Wichtige Daten zur Undeloher Geschichte können Sie der Tafel neben einer Baumscheibe der 150 Jahre alten „Dorfeiche“ entnehmen.

An die bewegte Vergangenheit Undelohs erinnern auch bronzezeitliche Hügelgräber inmitten einer idyllischen Heidefläche am Ortseingang aus Richtung Sahrendorf.

Unser Heideort hat aber auch für unsere kleineren Gäste Einiges zu bieten. Auf den großzügig angelegten Spielplätzen in Undeloh und Wesel können Kinder nach Herzenslust toben, während die Erwachsenen im Schatten verweilen.



Undeloh – mitten im Naturpark Lüneburger Heide

Undeloh liegt inmitten des ältesten und bekanntesten Naturschutzgebietes Deutschlands, im 235 km² messenden Kerngebiet des Naturparks Lüneburger Heide.

Mit ihren Ausläufern erstreckt sich die große Undeloher Heidefläche bis an den Ortskern, so dass Sie, noch im Ort weilend, den Blick in die Heide genießen können.

Die Fahrt im Gemeindegebiet auf der Kreisstraße zwischen den Ortsteilen Undeloh und Wesel führt auf längerer Strecke durch die Callunaflächen der Weseler Heide.

Historisch bedeutend war Undeloh durch das sagenhafte, im Mittelalter und der Hansezeit landesweit berühmte Naturphänomen des Hungerpohls.

Heute noch prägen Fachwerkhöfe, urige Findlingsmauern, denkmal-geschützte Gebäude und mächtige, knorrige Hofeichen das Ortsbild, vor allem die um 1200 als Wehrkirche erbaute Magdalenenkirche.

Einzigartig: Das Heide-ErlebnisZentrum, und zwei informative, durch schöne, vielgestaltige Landschaft führende Heidelehrwege. Diese beginnen und enden in Undeloh bzw. Wesel.

Die 223 km lange Premiumwanderstrecke Heidschnuckenweg führt auf Teilstrecken durch Wesel und Undeloh und setzt sich fort Richtung Wilsede und Niederhaverbeck. Genießer des umfangreichen Angebotes kulinarischer Köstlichkeiten der heimischen Gastronomie bilden zusammen mit den Wanderern, Radfahrern, Reitern, Pferdekutschen und Spazierenden das besondere Undeloher Flair. Diese friedliche und doch bunte Atmosphäre finden Sie auch außerhalb der Saison.

Und gleich dabei die wundervolle Landschaft, die den Besucher in ihren Bann zieht und wiederkehren lässt, und das nicht nur zur Heideblüte, wenn die Calluna ihre lila Pracht zur Wirkung bringt.

Ein Gast hat es enthusiastisch auf den Punkt gebracht: „Wenn es Undeloh nicht gäbe, müsste man es erfinden!“

Dieses Fleckchen Erde haben Sie gut ausgesucht

Zentral in großartiger Natur liegt Undeloh. Rundherum erstrecken sich die größten zusammenhängenden Heideflächen Mitteleuropas, geprägt von der Calluna vulgaris, der Besenheide. Hier eröffnet sich von den freien Höhenrücken der unverstellte, befreiende Blick über die Weite der sich in ihrer Vielfalt und Einmaligkeit darbietenden Heideflächen bis an den fernen Horizont.

In und um Undeloh erleben Sie die in Jahrtausenden gewachsene einzigartige Symbiose aus Natur, Kultur und Geschichte, die hier noch verbliebene Erfahrbarkeit des Geheimnisses Lüneburger Heide.

Hier beginnen die urigen, reizvollen – und auch kürzesten – Strecken zu den kulturellen und landschaftlichen Höhepunkten des Kerngebietes: Nach Wilsede mit seinen beeindruckenden Gebäuden und Hofensembles aus einer anderen Zeit; zum Totengrund mit seiner faszinierenden Ausstrahlung; zu dem mystischen Steingrund und der höchsten Erhebung der norddeutschen Tiefebene, dem Wilseder Berg. All das und sehr viel mehr können Sie auf Ihre Weise erkunden.

Ebenso zentral gelegen ist Undeloh zu den vielen attraktiven Ausflugsangeboten der näheren und weiteren Umgebung, die Dank der relativ verkehrsgünstigen Lage motorisiert leicht und schnell zu erreichen sind. Barfußpark, Wildparks, Heidegarten, historische Stätten und kulturelle Einrichtungen warten auf Ihren Besuch. Zahlreiche Unternehmen bieten Möglichkeiten für Erlebnis, Sport, Spaß und Vergnügen. Besonders beliebt sind Abstecher in schöne, sehenswerte Städte wie in die Salzstadt Lüneburg oder Fachwerkstadt Celle, und ein Tagesausflug in die Weltstadt Hamburg ist immer lohnend.

Ob Ruhe, Stille, Beschaulichkeit, ob Aktivität und Abenteuer – unsere Region hat für jeden Anspruch etwas zu bieten.



Heidefläche am Heidelehrweg.
Foto©DK photographie



Zwischen Undeloh und Wilsede.
Foto©DK photographie



Schnuckenstall in der Undeloher Heide.
Foto©DK photographie



Steingrund. Foto©DK photographie



Emhoff in Wilsede. Foto©DK photographie

Die Gemeinde Hanstedt

Hanstedt liegt nur 35 km südlich von Hamburg und wird auch das grüne Tor zur Heide genannt. In unserem Erholungsort finden Sie viele schöne Rad-, Wander- und Reitwege, die Sie zu besonderen Plätzen führen. Nach einem Ausflug in die Natur, haben Sie bei uns die Möglichkeit sich in einem unserer zahlreichen Cafés und Restaurants, die regionale und frische bis internationale Küche anbieten, verwöhnen zu lassen. Des Weiteren lädt Hanstedt Sie mit seinen vielfältigen Einzelhandelsgeschäften zum Bummeln und Genießen ein.



St. Jakobi Kirche



Hanstedter Platz



Küsterhaus und Riese Bruns



Historische Melkbank

Zur Geschichte Hanstedts

Die **Gemeinde Hanstedt** mit seinen Ortsteilen Schierhorn und Weihe, Quarrendorf, Ollsen und Nindorf liegt am nord-östlichen Rand des Naturschutzgebietes Lüneburger Heide. Im August 1305 wurde Hanstedt das erste Mal urkundlich erwähnt.

Das **Ortsbild im Dorfzentrum** wird von der 1882 erbauten neugotischen St. Jakobi Kirche geprägt. Sie ist 36 m hoch und bietet Platz für 600 Personen. Vor der Kirche liegt der Hanstedter Platz mit der Bronzeplastik aus einer 1836 veröffentlichten Hanstedter Sage des „Riesen Bruns“.

Gegenüber der Kirche steht das **Küsterhaus**. Nach Schätzungen stammt es aus dem 15. Jh. und diente Generationen als Schule. 1981 wurde es von der Gemeinde grundsaniiert und ist heute Begegnungsstätte mit der Bökerstuv der Bürgerstiftung Hanstedt, des Tourismus- und Gewerbevereins und einem Veranstaltungsraum, der für verschiedene Versammlungen und Feiern ge-

bucht werden kann.

Der Ort ist umgeben von den Landschaftsschutzgebieten Garlstorfer Wald und Lüneburger Heide.

Der Ort ist geprägt von Kunstwerken des Bildhauers Max Schegulla. Der Riese Bruns, eine Ziege, ein Widder und ein Holzrelief schmücken den Ort in der Ortsmitte, an der Schule, am Rathaus und in der Kirche.

Maler Henry Gundlach lebte in Hanstedt und fand die Inspiration für seine Werke überwiegend in der Heide.



Naturwunder in und um Hanstedt

Zwei Kilometer südwestlich vom Ortskern Hanstedt finden Sie die **Töps-Heide Hochfläche** (100 m über NN). Durch teilweise tief eingeschnittene Erosionsrinnen ist diese Landschaft besonders geformt und dank der Heideflächen, der Bienenzäune und dem Schafstall besonders idyllisch.

Ab dem Weg „An der Rodelbahn“ beginnt unser **Wald- und Kulturpfad**. Zu diesem Rundwanderweg gibt es eine Broschüre mit genauer Beschreibung zu den 16 besonderen Stationen. Vorbei kommen sie u. a. am Wald-Schulzimmer, an der Töps-Heide und am Hexentanzplatz.

Der **Kerkstieg (6,5 km)** wurde bis 1900 von den Weselern als Kirchweg genutzt. Da die Kirchengemeinden Hanstedt und Undeloh in 1668 zusammengelegt wurden, gab es immer im Wechsel Gottesdienst. Noch heute verbindet der Weg Wesel und Hanstedt. Weitere besondere Plätze in Hanstedt: Der Köhlerhüttenteich, die Teichlandschaft des Dorfteiches mit seiner Flora und Fauna, die alte Reet-überdachte Auebrücke zu erreichen über den „Verlobungsweg“, der Zwillingbaum in Nindorf a. Walde, das Langobarden-Labyrinth am Allerbusch.

Highlights, Tipps und Veranstaltungen

Der **Wildpark Lüneburger Heide** in Hanstedt-Nindorf beherbergt ca. 1200 Tiere aus über 140 Arten und ist damit der artenreichste Tierpark im Norden. Von Frühjahr bis Herbst gibt es 2 x täglich atemberaubende Greifvogelvorführungen. Zusätzlich erleben Sie hier zwischen den Baumspitzen auf dem **Baumwipfelpfad Heide Himmel** einen tollen Weitblick Richtung Hamburg.

Das **Waldbad Hanstedt** liegt sehr reizvoll am Waldrand. Neben dem Kombibecken mit breiter Rutsche und Sonnendeck und einem Becken für die kleinen Kinder, gibt eine große Spiel- und Liegefläche, die mit bienenfreundlichen Beeten eingefasst ist.

Wohnmobilisten finden hier einen Stellplatz.

Auf dem „**Alten Geidenhof**“ neben der Kirche gelegen, gibt es ganzjährig die verschiedensten Außen- und Innenveranstaltungen. Auf dem großen Dorfplatz findet freitags nachmittags der Wochenmarkt statt.

Veranstaltungen der Vereine im Laufe des Jahres:

HeideKultour Ausstellung, Maibaum pflanzen, Hanstedter Feuerwehrmarsch am Köhlerhüttenteich, Pfingstmarkt mit großem Flohmarkt, Motorrad-Gottesdienst, Veranstaltungen des Kulturvereins im Küsterhaus oder im „Alten Geidenhof“, Schützenfest, Heide-Drachenfest in Hanstedt-Ollsen, Herbstmarkt und Weihnachtsmarkt auf dem „Alten Geidenhof“, Plattdeutsches Theater mit den Fidelen Heidjern.

In der **St. Jakobi-Kirche** gibt es die verschiedensten Veranstaltungen, in den Sommermonaten z.B. verschiedene klassische Konzerte im Rahmen der Veranstaltungen – „Musik in alten Heidekirchen“.

In Hanstedt und Ollsen haben Sie die Möglichkeit eine **Kutschfahrt** zu buchen. Informationen dazu bekommen Sie im Tourismus-Büro Hanstedt im Küsterhaus oder unter der Tel. 04184 525.

Mehrmals im Jahr bieten wir Vollmond-Wanderungen und eine geführte Mittsommers-Wanderung an. Diese Termine finden Sie auf der Webseite www.hanstedt-nordheide.de, im Tourismus-Büro Hanstedt oder unter der Tel. 04184 525.

Immer für eine Pause gut

Bei uns können Sie sich nach einem ausgedehnten Spaziergang oder einfach nur so in einem unserer Cafés oder Restaurants verwöhnen lassen.

In Hanstedt haben wir Eiscafé Venezia, Bäckerei Soetebier, Bäckerei Weiss und Dallmeyers Backhaus.

Außerdem gibt es ein Kaffee und Kuchen-Angebot und Speisen auch in verschiedenen Gaststätten.

Suchen Sie ein schönes Restaurant, empfehlen wir ihnen folgende Gasthöfe: den „Gasthof Heidekrug“, „Restaurant Sellhorn“, das deutsch-indische Restaurant „Michael“, Pfeffer's Restaurant“, „Gasthof- Zur Eiche“ in Ollsen und das „Grillhus zum Hirsch'n“ in Nindorf.

Unser schnuckeliges Hanstedt ist immer einen Besuch wert!



Köhlernteich



Jahresbaumallee



Hanstedter Rathaus



Waldbad Hanstedt



Historische Auebrücke bei Hanstedt

Herzlich willkommen in Egestorf

Unser Heideort Egestorf liegt direkt am Naturschutzgebiet Lüneburger Heide. Von hier aus können Sie viele Ausflüge in die unberührte, sehr abwechslungsreiche, zu jeder Jahreszeit faszinierende Natur starten. Ob zu Fuß, mit dem Rad, auf dem Pferd oder mit der Kutsche. Wir möchten Ihnen die Möglichkeit geben, Ihre Urlaubstage entspannend und/oder aufregend zu gestalten. Deshalb haben wir für Sie diese Broschüre mit vielen nützlichen Informationen und Tipps zusammengestellt.



Birkenbank Auberg



Steingarten im Frühling



Dresslers Hus



Abendflohmarkt

Zunächst etwas Geschichtliches

Egestorf wurde 1252 erstmals urkundlich erwähnt. Die noch heute bestehende Fachwerkkirche St. Stephanus wurde 1645 errichtet. 1888 wurde in Egestorf die erste Spar- und Darlehnskasse im Lüneburger Land gegründet. 1921 war das gesamte Dorf mit Strom versorgt, die katholische St.-Marien-Kirche wurde 1964 gebaut.

Im historischen Ort Egestorf finden Sie die Spuren von Wilhelm Bode. Er wirkte von 1886 bis 1923 als Heidepastor in der St. Stephanus Kirche zu Egestorf. Über die Grenzen hinaus wurde er bekannt als Kämpfer für die Erhaltung der Heideflächen. Er legte mit dem Kauf des idyllischen Heidetals „Totengrund“ den Grundstock für den heutigen Natur-

schutzpark. Ohne sein Wirken würde es die großen, weiten, zusammenhängenden Heideflächen heute nicht geben.

Das Ortsbild von Egestorf ist geprägt von alten Fachwerkhäusern mit Strohdächern, Steinmauern, altem Baumbestand und der bereits erwähnten St. Stephanus Kirche im Dorfkern.

Das „Dresslers Hus“ ist unser kleines Dorfmuseum. Dort werden alte Chroniken, Schulunterlagen u.v.m. aufbewahrt und ist einen Besuch wert. Hier befindet sich auch die Tourist-Information. Gern geben die Mitarbeiter dort Auskünfte, buchen Touren, vermitteln Unterkünfte, Fahrräder und vieles mehr und stehen Ihnen mit Rat und Tat zur Seite.

Naturwunder in und um Egestorf

Auf dem alten Friedhof in Egestorf (1872 bis 1944) können Sie auf einer alten Lindenallee den Gedanken freien Lauf lassen. Dort gibt es ein Luther-Denkmal und den philosophischen Steingarten, mit aus der Landschaft zusammengetragenen Findlingen, wie zum Beispiel dem „Stein, der vom Herzen fällt“.

Die „Birkenbank“ ist eine Anhöhe, von wo aus Sie die wunderschöne Aussicht auf die Landschaft genießen können. Der Weg ist barrierefrei und auch für Rollstuhlfahrer sowie Nutzer von Rollatoren geeignet. Der „Pastor Bode-Weg“ führt Sie mitten durch offene Heideflächen nach Wilsede. Genießen Sie den Fernblick vom „Auberg“ und lassen Sie die Seele baumeln. Viele solcher autofreien Rundwanderwege laden zu kurzen oder längeren Wanderungen ein. Wanderkarten erhalten Sie bei der Tourist-Information und/oder Ihrem Gastgeber.

Was ist los in Egestorf?

Um die historische St. Stephanus Kirche herum finden alljährlich diverse Märkte und Veranstaltungen statt: Stöberabend, Kartoffelfest, der traditionelle Kram- und Viehmarkt, Weihnachtsmarkt. Es gibt viel zu entdecken, zu kaufen, zu essen und zu trinken. Die „Sudermühler Herbstjagd“ ist einer der Höhepunkte der Region – nicht nur für Reiter. Bei der Kunst-Werk-Wege Veranstaltung stellen die heimischen Künstler ihre Werke aus und vor. Die jeweiligen Termine erfragen Sie bitte bei der Tourist-Information und/oder Ihrem Gastgeber.

Jährlich finden rund um Egestorf die immer beliebter werdende klassische Konzertreihe „Musik in alten Heidekirchen“ statt. Sichern Sie sich für diese hochkarätigen Musikdarbietungen rechtzeitig Karten!

Am letzten Wochenende im Oktober findet in Egestorf der traditionelle Kram- und Viehmarkt statt. Es gibt ihn bereits seit 1379. Der Name des Egestorfer Herbstmarktes lautet offiziell „Kram- und Viehmarkt“, denn früher wie heute handelt man hier mit Vieh

und Waren. Der Viehmarkt findet am Sonntag statt. Erstellen kann man hier Kleinvieh wie Hasen, Meerschweinchen und Hühner sowie Ponys und Pferde. Rund um die Kirche lockt die Budenstadt am Sonntag und am Montag die Gäste zu kulinarischen Genüssen. Die Besucher decken sich mit Blumenzwiebeln vom Holländer oder den neuesten Haushaltsartikeln ein. Der Egestorfer Markt zieht jedes Jahr Tausende von Besuchern an und ist Treffpunkt für Familien und Freunde.

Am 3. Advent findet der Egestorfer Weihnachtsmarkt statt. Für die Egestorfer Bürger und auch für die Heidegäste und Freunde von nah und fern ist dieser Termin im Dezember nicht mehr wegzudenken. Die gesamte Dorfgemeinschaft trägt zum Gelingen des Weihnachtsmarktes bei. Die Kirchengemeinden, die Schule, Vereine, Privatpersonen und Geschäftsleute ziehen an einem Strang. Durch diese Besonderheit unterscheidet sich sein wohlthuender Charakter von vielen anderen Weihnachtsmärkten. Natürlich darf der Weihnachtsmann mit seinen zwei Engeln nicht fehlen. Er kommt mit der Kutsche und verteilt kleine Geschenke an die kleinen Marktbesucher. Umrahmt wird der Markttag mit einem bunten Programm.

An heißen Tagen lädt Sie im Sommer das Naturbad Aquadies in Egestorf ein, sich abzukühlen, sich auf dem wunderschönen, weitläufigen Gelände von den langen Touren durch die Lüneburger Heide zu erholen.

In MaMas Ausbildungsstall in Döhle können Kinder Reiterferien machen. Unterbringung ist im angeschlossenen Kinderhotel. Geführte Ausritte in die Lüneburger Heide, Reitunterricht in der dazu gehörigen Reithalle sind nur ein paar Punkte des auf Kinder zugeschnittenen Programmes. Auch für Erwachsene und Anfänger werden geführte Ausritte angeboten (z.B. Landhaus Kratel, Sahrendorf). Versuchen Sie es mal! Kommen Sie mit eigenem Pferd und erkunden einen Teil des rund 400 km umfassenden, abwechslungsreichen Reitwegenetzes. Es gibt viele Pensionen und auch Hotels, die Pferdeboxen anbieten.

Für Ihr leibliches Wohl wird in Egestorf ebenfalls bestens gesorgt: In den Hotels und Gaststätten „Acht Linden“, „Egestorfer Hof“, „Hof Sudermühlen“, „Studtmanns Gasthaus“ und im „Heide-Landhaus-Döhle“ ist für jeden Geschmack etwas auf der Speisekarte zu finden. Im „Linden Pub“ kann man den Tag bei einem Gläschen und einem Snack gemütlich ausklingen lassen.

Spaß bis in die Zehenspitzen

Direkt am Rande des Naturschutzparks Lüneburger Heide findet man ein kleines Paradies für die Füße, den Barfußpark Lüneburger Heide. Viele Barfußwandler befreien jede Saison ihre Füße von Schuhen und Socken und machen sich mit nackten Sohlen auf den Weg. An über 60 Stationen können sich die Füße mal so richtig gehen lassen: Es wird sinnlich, abenteuerlich, erdig, kribbelig, kratzig, sandig, pieksig, matschig und lustig und den Füßen wird ein individuelles Make-up verpasst. Weitere Stationen für die Augen, die Nase und die Ohren bereichern die Erlebnismöglichkeiten im natürlichen Freizeitpark der Lüneburger Heide. Die reizvolle Landschaft durch Wald und Wiese machen es leicht, die Seele einfach mal wieder baumeln zu lassen. Es gibt viel zu entdecken im Barfußpark, z.B. das Waldmegaphon. Man kann darin den verstärkten Geräuschen des Waldes lauschen. Es ist ein bisschen magisch, in der Muschel des Megaphons zu liegen und dem Zwitschern der Vögel und dem Rascheln der Blätter zu lauschen.

Seit Sommer 2019 erwartet alle Barfußliebhaber die längste freitragende Hängebrücke Norddeutschlands. Es bleibt also spannend im Barfußparadieschen der Lüneburger Heide.

Infos: www.barfusspark-egestorf.de oder bei der Touristinformation unter 04175/1516.

Bei Fragen geben Ihnen unsere Mitarbeiter in der Tourist-Info gerne Auskunft!



Idyllische Radewege durch die Heide



Typische Heidebewohner



Ortskern Egestorf im Frühling



Heidelandschaft und Bienenstock



Naturerlebnisbad Aquadies

Wir freuen uns über Ihren Besuch

In unserer schönen Heide ausspannen, sich bewegen, sportlich aktiv sein, attraktive Ausflüge erleben, entspannte Urlaubstage verbringen, regionale Spezialitäten genießen u.v.m. – all das ist hier möglich. Der Verkehrsverein Undeloh und Umgebung e.V., der Tourismus- und Gewerbeverein Hanstedt e.V. und der Verkehrsverein Egestorf und Umgebung e.V. wünscht allen Gästen einen angenehmen Aufenthalt, eine sehr gute Erholung und freut sich auf ein Wiedersehen mit Ihnen. Auf den folgenden Seiten finden Sie noch viele weitere Tipps für Ihren Aufenthalt. Sollten Sie noch Fragen haben, kontaktieren Sie uns, wir helfen Ihnen gerne weiter:

Verkehrsverein Undeloh und Umgebung e.V.

Zur Dorfeiche 10 • 21274 Undeloh

Tel. 0 41 89 / 3 33

E-Mail: info@undeloh.de

www.undeloh.de

Tourismus- und Gewerbeverein Hanstedt e.V.

Am Steinberg 2 • 21271 Hanstedt

Tel. (04184) 5 25

E-Mail: info@hanstedt-nordheide.de

www.hanstedt-nordheide.de

Verkehrsverein Egestorf und Umgebung e.V.

Im Sande 1 • 21272 Egestorf

Tel. (04175) 15 16

E-Mail: egestorf@t-online.de

www.egestorf.de



Sie können diese Broschüre auf den jeweiligen Internetseiten lesen!

Erlebnis & Abenteuer



Heide-ErlebnisZentrum, Undeloh. Foto VNP

Urlaub in der Lüneburger Heide bedeutet vor allem Erholung durch Wandern, Fahrradfahren und Reiten. Unsere Region bietet jedoch noch mehr. Erleben Sie die Kulturlandschaft bei einer Kutschfahrt durch die Heide – zu jeder Jahreszeit ein besonderes Erlebnis.

Unsere zertifizierten Natur- und Landschaftsführer nehmen Sie bei einer Führung mit in die beeindruckende Heidewelt. Hierbei erfahren Sie noch mehr Details über die Heide und ihre Geschichte. Urlaub in der Lüneburger Heide bedeutet aber auch Erlebnis und Freizeitspaß. Erfahren Sie in modernen Ausstellungen in Undeloh und in der näheren Umgebung Einzelheiten zur Entstehung der Kulturlandschaft sowie zur Pflanzen- und Tierwelt.

Aktivitäten wie Minigolf, Kanufahrten, Freizeitparks und Kletterarenen bieten für jede Altersstufe Spaß und Erholung.

Auf den nachfolgenden Seiten finden Sie viele Vorschläge und Adressen von Einrichtungen in der Umgebung.

*Wir wünschen Ihnen viel Spaß
und gute Erholung!*



Heide-ErlebnisZentrum
Die ganze Heide unter einem Dach!

- Von der Eiszeit über Flora und Fauna bis zu heutigen Pflegemaßnahmen
- Multimediales Informationshaus zur Lüneburger Heide
- Erlebnis für die ganze Familie
- Eintritt frei

 Wilseder Straße 23 • 21274 Undeloh • Tel. 0 41 89 / 81 86 48
hez@verein-naturschutzpark.de • www.heide-erlebniszentrum.de



„Dat ole Huus“
Heidemuseum in Wilsede

- Entdecken Sie das tägliche Leben der Heidebauern um 1850
- Wechselnde Ausstellungen im Schafstall auf dem Emhoff-Gelände
- Eintritt: 3,- Euro, Kinder bis 16 Jahre frei

 Im „autofreien“ Heidedorf Wilsede • 29646 Bispingen
info@verein-naturschutzpark.de • www.verein-naturschutzpark.de



Bienenwelten
im Infohaus Niederhaverbeck

- Erhalten Sie Einblicke in die Welt der Honig- und Wildbienen
- Kurze Filme informieren über das alte Handwerk eines Korbmachers
- Eintritt zur Ausstellung frei

 Niederhaverbeck Nr. 3 • 29646 Bispingen • Tel. 0 51 98 / 98 24 30
info@verein-naturschutzpark.de • www.verein-naturschutzpark.de



Die Luhe bei Luhmühlen. Foto©DK photographie

Mit dem Kanu unterwegs

Ob auf der Seeve, der Luhe oder der Ilmenau, die Flüsse der Lüneburger Heide ermöglichen Ihnen, die faszinierende Landschaft aus einer anderen Perspektive zu entdecken. Einsteigen – Leinen los – und sich von der Strömung flussabwärts treiben lassen. Von der Natur vorgegebene Windungen, schnellere Strömungen und befahrbare Wehrstufen sind eine erfrischende Herausforderung. Probieren Sie es aus!

Zum Beispiel auf der Seeve

Die Seeve bietet für Paddler von Jesteburg aus bis zur Mündung in die Elbe naturnahe und anspruchsvolle Voraussetzungen. Zahlreiche Windungen, Strömungen und die befahrbaren Wehrstufen sind auch für geübte Paddler durchaus eine Herausforderung.



ALARIS Schmetterlingspark

- Erlebt hunderte freifliegende exotische Schmetterlinge in unserem Tropenhaus
- In der Saison täglich geöffnet

ALARIS Schmetterlingspark | Zum Mühlenteich 2 | 21244 Buchholz
www.alaris-schmetterlingspark.de

Der Verleih - Ralf Hermann

Brunshornweg 8
 21423 Winsen (Luhe)
 Tel.: (04173) 61 22
 Mobil: (0172) 9 85 99 65

Kanu-Fertig-Los

Lerchenweg 8a
 21256 Handeloh
 Tel.: (04188) 22 54 77
 Mobil: (0178) 4 34 74 97

Kanu aktiv

Kanuvermietung auf der Ilmenau
 Kirchplatz 4
 29553 Bienenbüttel
 Tel.: (05823) 95 53 39
 Mobil: (0179) 2 17 89 99

Heide-Kanu

Kanutouren auf der Luhe, Ilmenau und Seeve
 Marxener Str. 23
 21385 Oldendorf (Luhe)
 Tel.: (04132) 93 39 33
 Mobil: (0162) 7 95 35 09



Tierischer Sommer
 im Wildpark Schwarze Berge

- ☀ tolle Familientouren
- ☀ großer Abenteuer-Spielplatz

Tägliche Flugschau & süße Jungtiere
www.wildpark-schwarze-berge.de

Wildpark Schwarze Berge
 mit Tierparken im Südniederrhein



Tostedter Reiseladen
 Inhaber K.-H. OTTEN
Wir bringen Sie in den Urlaub...

- Individuelle Angebote
- Ausflugsfahrten auch für kleine Gruppen
- Hol- und Bringservice

Weller Straße 20 • 21255 Tostedt
tostedter-reiseladen@ewetel.net
 Telefon: 04182 3236
 Telefax: 04182 21603

Walderlebnis Ehrhorn
Ehrhorn 1
29640 Schneverdingen/Ehrhorn
Tel.: (05198) 98 71 20
www.ehrhorn-heide.de

Minigolfanlage Handeloh
Wörmer Str. 93
21256 Handeloh
Tel.: (04188) 73 10
www.minigolf-handeloh.de

Abenteuerland Lüneburger Heide
Gaußscher Bogen 2
29646 Bispingen
Tel.: (05194) 87 84 40
www.abenteuerland.de

Berg & Tal Abenteuer Resort
Horstfeldweg 9
29646 Bispingen
Tel.: (05194) 43 11 0
www.abenteuer-resort.de

Iserhatsche
Nöllestraße 40
29646 Bispingen
Tel.: (05194) 12 06
www.iserhatsche.de

Kletter Fun Park „HöhenwegArena“
Camp Reinsehlen 20
29640 Schneverdingen
Tel.: (05198) 98 73 73
www.hoehenweg.de

Freilichtmuseum am Kiekeberg
Am Kiekeberg 1
21224 Rosengarten/Ehestorf
Tel.: (040) 79 01 76 – 0
www.kiekeberg-museum.de

Heide-Park Soltau GmbH
Heide Park 1
29614 Soltau
Tel.: (01806) 91 91 01
www.heide-park.de

Weltvogelpark Walsrode
Am Vogelpark
29664 Walsrode
Tel.: (05161) 60 44 0
www.weltvogelpark.de

Serengeti-Park Hodenhagen GmbH
Am Safaripark 1
29693 Hodenhagen
Tel.: (05164) 97 99 0
www.serengeti-park.de



Mehr NahTour
Über 1.200 Tiere + ganzjährig geöffnet
+ 2x täglich Greifvogel-Flugshow
+ tolle Spielplätze + Wildpark-Schule
+ Restaurants

WILD PARK
LÜNEBURGER HEIDE
Hanstedt-Nindorf / Autobahn A7

Schneeleopard

www.wild-park.de



HEIDE HIMMEL
BAUMWIPFELPFAD
NATURPARKREGION
HANSTEDT-NINDORF
Natur für uns alle

- Ausblick in den Wildpark
- 700 m Pfad • 45 m hohes Fernblickplateau • ganzjährig geöffnet
- Hanstedt-Nindorf

www.heide-himmel.de



Adventure Schnucken Golf

NEU in Schneverdingen

Adventure Mini-Golf Anlage
Im Walter-Peters-Park
Verdener Str. 38
29640 Schneverdingen

05193 / 805 41 54
www.schnucken-golf.de
Täglich geöffnet 10 - 18 Uhr




•Ein riesen Spaß bei jedem Wind und Wetter!
•Für große und kleine Leute!
•Direkt an der A7
•Über Kopf fahrende Eisenbahn

Alles steht auf dem Kopf im VERRÜCKTEN HAUS!

Durch die Handstandperspektive erleben Sie die alltäglichen Dinge im Leben aus einer völlig neuen Sicht und mit ein wenig Fantasie machen Sie einmalige und irre lustige Erinnerungsfotos!

www.dasverruecktehaus-bispingen.de Horstfeldweg 1, 29646 Bispingen

ABENTEUER LABYRINTH LÜNEBURGER HEIDE



- + Größtes Holzlabyrinth weltweit
- + Abenteuerspaß auf 2800 m²
- + 18 Kletter- u. Balancierstationen
- + Rätselrallyes, Gruselgang
- + 18 Loch Pit-PatAnlage

Abenteuerlabyrinth Lüneburger Heide • Gaußscher Bogen 4 • 29646 Bispingen
www.abenteuerlabyrinth.de • info@abenteuerlabyrinth.de • 0159 0169 1913

MEHR ERLEBEN!
KARTCENTER, BOWLING, TAGUNGEN,
GRILLHÜTTE, RESTAURANT & MEHR...



Ralf Schumacher Kartcenter



Ralf Schumacher Kartcenter
Schumacher's Motodrom GmbH
Horstfeldweg 5 • Bispingen
Tel. 05194-98205-0
www.rs-kartcenter.de

IN BISPINGEN AN DER A7

Die Region aktiv erleben

Erkunden Sie die Umgebung auf Rundwanderwegen unterschiedlicher Länge. Die Heidelehrwege in Undeloh und Wesel (6,2 und 7,2 km) führen durch typische Landschaftsteile des Naturschutzgebietes. Auf Informationstafeln erhalten Sie interessante Hinweise über die Region. Fünf große Themenwanderwege, die jeweils unter einer thematischen Orientierung zu den besonderen Sehenswürdigkeiten führen, sowie vier Fernwanderwege erschließen den Naturpark. Alle Wanderwege sind selbstverständlich auch für Nordic-Walking geeignet. Wandern Sie auf dem 7 km langen „Kerkstieg“. Dieser alte Traditionsweg führt von Wesel durch die Hanstedter Berge direkt nach Hanstedt.

Rundwanderwege Undeloh

Kleiner Heiderundweg (2,6 km)
Großer Heiderundweg (4,8 km)
Heidelehrweg Undeloh (7,2 km)
Bronzezeitliches Hügelgräberfeld (4 km)
Rundweg Hungerpohl/
Schlangenbaum (4,5 km)
Heidelehrweg Wesel (6,2 km)
Kleiner Rundweg um Wesel (3,8 km)
Großer Rundweg Weseler Heide (11 km)

Rundwanderwege Hanstedt

Wald- und Kulturpfad (2,3 – 4,0 km)
Verlobungsweg (5 km)
Rundwege Igel (4,2 km), Rehbock (7,5 km),
Kitz (4,7 km), Ricke (6,0 km), Keiler (7,2 km),
Frischling (2,5 km)
Arnoldsruh (5 km)
Rundweg Ollsen (3 – 15 km)
Kerkstieg (7 km; Hanstedt – Wesel)

Rundwanderwege Egestorf

Egestorfer Rundwanderweg (5,1 km)
Kleiner Wanderweg (2,8 km)
Hügelgräberwanderweg (8 km)
Rundwanderweg Döhle (6 km)
Van Krogh'scher Rundweg (2,3 km)




Bienenzaun in der Heide. Foto©DK photographie

Unsere Themenwanderwege

- Heidepuzzle
- Lila Krönung
- Kultur-Findlinge
- Pastor-Bode-Weg
- Parcours der Augenblicke

Fernwanderwege

Heidschnuckenweg
Europäischer Fernwanderweg E1
Freudenthalweg
Jakobsweg

Neu in 2022: Heideschleifen entdecken – 12 neue Qualitäts-Rundwanderwege am Heidschnuckenweg. Folgen Sie der Ausschilderung .



Die Begleitbroschüre zu den Heideschleifen erhalten Sie in den Tourist-Informationen.



Ein Findling weist den Weg. Foto©DK photographie

Rad-Themenrouten

Erleben Sie die Lüneburger Heide mit all ihren Facetten während einer Fahrradtour. Auf überwiegend naturbelassenen und fahrradgeeigneten Strecken können Sie die Region auf Fahrradtouren mit unterschiedlichen Ansprüchen und Anforderungen kennenlernen.

Ausgeschilderte Radfernwege sowie kleinere Themen- und Rundwege bieten Ihnen verschiedene Variationsmöglichkeiten.



Mit der Kutsche unterwegs. Foto©DK photographie

Rundtouren

Tour 21 - Von Undeloh in die Heide
Tour 25 - Alte Heidekirchen
Heide-Erlebnistour
Heide-Kunsttour
Heide-Wassertour

Radfernwege

Wümme-Radweg
Seeve-Radweg
Leine-Heide-Radweg



Geführte Touren

Erfahren Sie noch mehr Details über die Kulturlandschaft Lüneburger Heide bei einer geführten Wanderung mit zertifizierten Natur- und Landschaftsführern. In den Sommermonaten finden regelmäßig öffentliche Führungen statt. Termine finden Sie in der Broschüre „Geführte Touren“, die Sie in der Tourist-Information erhalten.

Zertifizierte Natur- und Landschaftsführer nehmen Sie mit in die faszinierende Heidewelt:

„Geschichte und Geschichten um das Dorf Wilsede“

Ein informativer Spaziergang durch das historische Heidedorf Wilsede.

Termine: mittwochs;

Preis: € 5,00 p.P.; Treffpunkt: 11.00 Uhr am Heidemuseum Wilsede „Dat ole Huus“;

Dauer: ca. 1,5 Stunden.

Kontakt: VNP Stiftung Naturschutzpark Lüneburger Heide, Tel.: (0151) 40074628;

Gästeführerin: Pat Bülk.

„Zweibeiner und Vierbeiner erhalten die Heide“

Informative Wanderung durch das Radenbachtal zu den Weidegründen der Dülmener Wildpferde und Wilseder Roten.

Termine: freitags; Preis: um eine Spende zum Erhalt der Heide wird gebeten.

Treffpunkt: 10.00 Uhr Heide-ErlebnisZentrum, Wilseder Str. 23, 21274 Undeloh;

Dauer: ca. 2 Stunden.

Kontakt: VNP Stiftung Naturschutzpark Lüneburger Heide, Tel.: (0151) 40074628;

Gästeführerin: Pat Bülk.

„Kleine Erlebnistour durch den Barfußpark Lüneburger Heide“

Sinne spüren, Natur erleben. Termine: samstags;

Preis: Erwachsene € 10,00 p.P., Kinder € 8,00 p.P.;

Treffpunkt: 14.00 Uhr, Barfußpark Lüneburger Heide, Ahornweg 9, 21272 Egestorf;

Dauer ca. 1 Stunde.

Kontakt: Barfußpark Lüneburger Heide, Tel.: (0171) 5865913.

„Auf Tuchfühlung mit den Wilden Tieren“

Ein interaktiver Erlebnisrundgang im Wildpark Lüneburger Heide.

Termine: 1. Samstag im Monat;

Preis: Erwachsene € 20,00 p.P., Kinder € 15,00 p.P. (inkl. Eintritt);

Treffpunkt: 17.30 Uhr, Wildpark-Eingang, Artenschutzpavillon;

Dauer: ca. 1,5 – 2 Stunden.

Kontakt & Anmeldung: Wildpark Lüneburger Heide, events@wild-park.de

Gästeführer: Zooschule des Wildparks.

„Lüneburg und das „Weiße Gold“

Stadtführung durch die Salz- und Hansestadt.

Termine: täglich;

Preis: Erwachsene € 8,00 p.P., Kinder (ab 7 Jahre) € 7,00 p.P.;

Beginn: 11.00 Uhr;

Treffpunkt & Kontakt: Tourist-Information, Rathaus, Am Markt, 21335 Lüneburg;

Dauer: ca. 1,5 Stunden. Anmeldung bis ca. 15 Minuten vor der Führung in der Tourist-Information Lüneburg.

Hartmut Müller

21274 Undeloh

Tel.: (04189) 428

Mobil: (0151) 11 90 97 65



Das alte Heidedorf Wilsede.

Foto©DK photographie



Wilseder Rote.

Foto©DK photographie



Morgenstimmung am Totengrund.

Foto©DK photographie

Alle Angaben ohne Gewähr!



Individuelle Wanderungen und Radtouren rund um Undeloh – auch für Firmen, Vereine, Familien. Wandern zu jeder Jahreszeit – Termine finden Sie auf meiner Homepage!

Detlef Grimm

Zertifizierter Natur- und Landschaftsführer (ZNL)

Buhrkamp 19 • 21274 Undeloh

Tel.: 0151 26581568

E-Mail: info@undeloh-und-umzu.de

Web: www.undeloh-und-umzu.de



Kutschfahrten durch die Heide

Erleben Sie das Naturschutzgebiet bei einer Kutschfahrt - in jeder Jahreszeit ein besonderes Erlebnis. Ein ganz besonderes Highlight: Eine Fahrt mit dem Pferdeschlitte (nur wenn genug Schnee liegt).

Kutschfahrten ab Undeloh

Wählen Sie zwischen unterschiedlichen Heiderundfahrten: Kleine und größere Rundfahrten (Dauer ca. 1 oder 1,5 Stunden) oder einer Rundfahrt mit Pause in Wilsede (Dauer ca. 2,5 Stunden). Kombinieren Sie die Kutschfahrt mit einer Wanderung.

Kutschfahrten ab Döhle

Starten Sie von Döhle mit einer Rundfahrt in Sammelkutschen. Die Kutschfahrten finden während der Heideblüte im August und September jeden Samstag und Sonntag statt. Zusätzlich gibt es auch ein paar



Termine am Dienstag und Donnerstag. Die Touren starten regelmäßig um 13.00 und 15.00 Uhr und dauern 2 Stunden. Den Kartenvorverkauf finden Sie am Informati-

onsstand vor Ort auf dem großen Parkplatz in Döhle. Mehr Informationen rundum Döhle und den Kutschangeboten finden Sie im Internet unter www.heidedorf-doehle.de.

Kutschbetrieb Hotel Heiderose



- Rundfahrten von unterschiedlicher Dauer
- Fahrten mit Aufenthalt in Wilsede
- Fahrten zu den Heidschnucken
- Ganz-Tagesfahrten
- Gruppenausflüge

Wilseder Str. 13 • 21274 Undeloh • Tel. 0 41 89 - 3 11
www.hotel-heiderose.de/kutschfahrten



Kutschfahrten Thomeier Zur Dorfeiche 22, 21274 Undeloh, Tel.: (04189) 8 18 97 05
www.kutschfahrten-thomeier.de

Horst Völker Forstweg 8, 21271 Hanstedt/Ollsen, Tel.: (04184) 79 66
E-Mail: kutschfahrten-voelker@gmx.de

Der Heidekutscher Hauptstraße 49, 21376 Gödenstorf, Tel.: (04172) 67 17
E-Mail: Kutscherdennis@web.de,
www.derheidekutscher.de



Kutschfahrten • Ferienwohnungen

Zur Dorfeiche 12 • 21274 Undeloh
Telefon 04189 541 • www.ferienhofheins.de



Exklusive Kutschfahrten

Britta Alpers

Dorfstraße 30a • 21272 Döhle
Telefon 0 160-41 52 548
www.exklusive-kutschfahrten.de



Kutschfahrten mit den Putzi's

Kristina und Ronja Detchen-Putensen

kristina.d-p@online.de
04184/7816 oder
015116675120
Schloßstraße 10a
21271 Hanstedt



Garbers Hof

Urlaub im Herzen der Lüneburger Heide

Kutschfahrten Ferienwohnungen
Urlaub mit dem Pferd



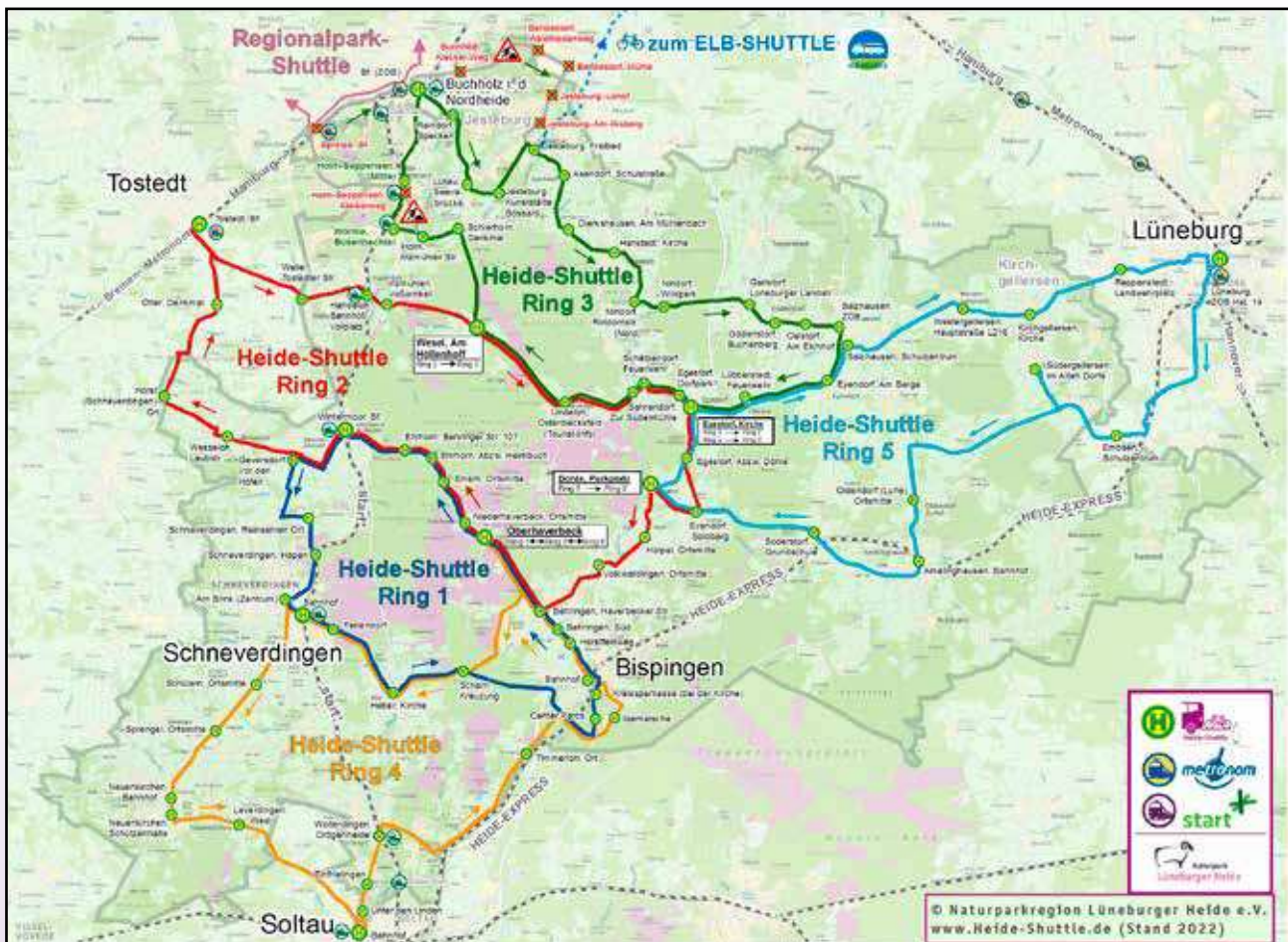
Garbers Hof • Hannelore und Karl-Otto Degener
Zur Dorfeiche 4 • 21274 Undeloh • Tel.: 0 41 89 - 4 52 • Fax: 04189-811025
E-Mail: info@degener-garbershof.de • www.degener-garbershof.de

Auf Entdeckungstour mit dem Heide-Shuttle



Foto und Karte: Naturparkregion Lüneburger Heide e.V.

In den Sommermonaten vom 15. Juli bis 15. Oktober können Sie den Naturpark Lüneburger Heide mit den kostenfreien Freizeitbussen, die jeweils mit Fahrradanhänger ausgestattet sind, erkunden. Der Zustieg ist an allen gekennzeichneten Haltestellen möglich. In Undeloh, Wesel und Egestorf fährt der Heide-Shuttle Ring 2 und Ring 3. Zusätzlich haben Sie in Egestorf täglich Anschluss an den Heide-Shuttle Ring 5 nach Lüneburg. In Hanstedt fährt der Heide-Shuttle Ring 3. Näheres unter www.heide-shuttle.de



400 Kilometer Reitwege



Reiter im herbstlichen Wilsede

Erleben Sie die Lüneburger Heide auf dem Pferderücken und genießen Sie die Weite der abwechslungsreichen Landschaft. Das weitläufige Reitwegenetz ist für sportliche Runden ebenso geeignet wie für ausgedehnte Tagestouren. Unsere Region bietet Reitern mit einem gut beschilderten Reitroutennetz optimale Bedingungen.

Eine Rast während des Ausrittes

Sie möchten auch während Ihres Ausrittes eine Rast machen? Die nachfolgende Auswahl an Restaurants bietet eine Anbindemöglichkeit oder Wiese für Ihr Pferd.

Marktplatz Undeloh

Wilseder Str. 20
21274 Undeloh
Tel.: (0171) 7 48 96 51

Pension Forstgut Einem

Wilseder Weg
29640 Einem/Ehrhorn
Tel: (05198) 2 83
www.forstgut-einem.de

Hotel Hof Sudermühlen

Sudermühlen 1
21272 Egestorf
Tel.: (04175) 84 80
www.hof-sudermuehlen.de

Hotel Hof Tütsberg

Hof Tütsberg
29640 Schneverdingen-Heber
Tel.: (05199) 9 00
www.tuetsberg.de

Hof Barrl

Barrl Nr. 1
29640 Schneverdingen
Tel.: (05198) 3 51
www.hofbarrl.de

Hotel Landhaus Eickhof

Niederhaverbeck 8
29646 Bispingen
Tel. (05198) 12 88
www.landhaus-eickhof.de

Routen für Ausritte durch die Heide



Achten Sie in der Landschaft auf dieses Schild. Daran erkennen Sie, dass Sie sich auf einer ausgewiesenen Reitroute befinden. Tagesritte durch den Naturpark Lüneburger Heide sind auf verschiedenen Routen unterschiedlicher Länge und mit unterschiedlichen Schwierigkeitsgraden möglich.

Eindrucksvolle Naturerlebnisse sind bei jedem Ritt durch den Naturpark garantiert.

Tourenbeispiele für ausgeschilderte Routen



Bienen-Route

(Rund um Wilsede),
Länge 30,8 km



Hügelgräberpfad

(Rund um Hanstedt),
Länge 32,4 km



Heide-Route

(Wilseder Berg - Wehlen),
28,6 km



Schäferpfad

(Rund um Egestorf),
Länge 27,0 km



Schafstall-Route

(Rund um Handeloh),
Länge 28,6 km



Gebotsschild für Reitwege

Weitere Informationen zu den ausgewiesenen Reitrouten finden Sie unter www.naturpark-lueneburger-heide.de/aktiv-und-mobil-in-der-heide/reiten

Nehmen Sie Rücksicht beim Reiten!

Im Naturschutzgebiet Lüneburger Heide gelten besondere Rechtsvorschriften und Verhaltensregeln für Reiter. Die Rücksichtnahme auf die Natur und Landschaft sowie auf Fußgänger oder Radfahrer sollte für alle Reiter selbstverständlich sein. Bitte reiten Sie im gesamten Naturpark ausschließlich auf den ausgewiesenen Reitwegen und passieren Sie andere Naturparkgäste im Schritt!

Einzelheiten zu den Verhaltensregeln finden Sie auf www.naturpark-lueneburger-heide.de/aktiv-und-mobil-in-der-heide/reiten/

Geführte Ausritte mit eigenem Pferd oder mit Leihpferden

Sie möchten sich keine Gedanken um die Wegführung machen und wünschen sich eine erfahrene und ortskundige Begleitung? Kein Problem - ob mit dem eigenen Pferd oder mit einem Leihpferd - die abwechslungsreiche Landschaft wird Sie verzaubern.

Individuelle, geführte Ausritte werden in unterschiedlichen Längen angeboten (auch für Anfänger geeignet). Die maximale Anzahl der Reiter richtet sich nach den Kenntnissen und Fähigkeiten der Teilnehmer. Es stehen Ihnen Angebote unterschiedlicher Reitstile zur Verfügung.

Luhmühlen – ein besonderes Erlebnis für Freunde des Pferdesports

Das CCI Luhmühlen ist eine internationale Turnierveranstaltung im Vielseitigkeitsreiten und zählt zu den wichtigsten Turnieren dieser Sportart. Das Turnier findet jährlich im Juni statt. Seit 2005 zählt Luhmühlen zu der „Champions League“ der Veranstaltungen und organisiert eine der weltweit sechs CCI5*-L Prüfungen. Zusätzlich werden die Deutschen Meisterschaften im Rahmen einer CCI4*-S in Luhmühlen ausgetragen.

Wer einmal den internationalen Profi-Reitern bei der Vielseitigkeit in Luhmühlen zusehen möchte, findet den aktuellen Termin unter www.luhmuehlen.de



Ausritt durch die Heide



Auf dem Rücken der Pferde ...

Pferdeboxen

Garbers Hof

Undeloh, Zur Dorfeiche 4, Tel. (04189) 4 52

Landhaus Kratel

Sahrendorf, Zur Sudermühle 21, Tel. (0176) 41 91 17 06

Pension

Gaby Matthies, Undeloh/Wesel,

Hillmers Hoff

Weseler Dorfstraße 16, Tel. (04189) 81 83 74

Hof Meningen

Undeloh/Meningen, Meningen 1, Tel. (04189) 2 85

Ferienwohnung Nina

Rahnstraat 10, 21272 Egestorf, Tel. (0170) 5 81 55 93

Westernreiten in der Lüneburger Heide

Im Schätzendorfe 15, 21272 Egestorf/Schätzendorf
Tel.: (0172) 1 87 68 31
www.westernreiten-lueneburger-heide.de

Pferdeklinik Nindorf

Buursod 3, 21271 Hanstedt/Nindorf
Tel.: (04184) 850 44 00, www.pferdeklinik-nindorf.de

Krämer MEGA STORE

Buchenring 12, 21272 Egestorf
www.kraemer.de



Begleitete Ausritte für Einzelpersonen oder kleine Gruppen

- Individuell auf Eure Fähigkeiten und Wünsche abgestimmt
- Motivierte und ausgeglichene Hannoveraner und Holsteiner
- Unsere Pferde leben ganzjährig in der Herde auf der Weide

Svenja Kratel • Zur Sudermühle 21 • 21272 Sahrendorf • 0176 41911706
www.landhaus-kratel.de • info@landhaus-kratel.de

REITFERIEN FÜR KINDER

IM NATURSCHUTZGEBIET DER LÜNEBURGER HEIDE

- Tagesaufenthalte
- Reitwochenenden
- Reitschule (FN) ***
- Geführte Ausritte in die Lüneburger Heide
- Gastboxen
- Reithalle vorhanden

Tel.: 0 41 75 / 84 21 00 • Mobil: 01 71 / 841 111 96
www.mamas-ausbildungsstall.de



Kultur entdecken

Die Lüneburger Heide begeistert nicht nur durch eine vielfältige und abwechslungsreiche Landschaft, sondern auch durch faszinierende kulturelle Eindrücke. Seit mehr als 5.000 Jahren wird die Lüneburger Heide von den Menschen geprägt. Sie haben Häuser, Ställe, Kirchen und Grabstätten aus Materialien erschaffen, die sie in dieser Landschaft vorfanden.

Beispielhaft ist eine größere Ansammlung von Hügelgräbern aus der Jungsteinzeit am Ortsrand von Undeloh, welche man auf einem Rundweg erwandern kann. Die Undeloher St. Magdalenen-Kirche wurde im 12. Jahrhundert als Wehrkirche erbaut. Typisch für einige Heidekirchen ist der hölzerne freistehende Glockenturm. In Undeloh können Sie der Baumscheibe der alten Dorfeiche, die Sie in der Ortsmitte an der Kreuzung zur Dorfeiche/Wilseder Straße finden, wichtige Daten zur Undeloher Geschichte entnehmen. Fragen Sie nach dem Historischen Dorfrundgang durch Undeloh.

Besuchen Sie die zahlreichen Museen, Kirchen und Klöster in der Umgebung, die zu einem großen Teil auch von diesen Zeiten erzählen. Ein vielfältiges Angebot an Veranstaltungen, Konzerten, Ausstellungen und Festen in den Gemeinden Undeloh, Egestorf und Hanstedt sorgt darüber hinaus für einen abwechslungsreichen Aufenthalt.

Nachfolgend finden Sie eine Übersicht von Museen, Kirchen und Klöstern. Gehen Sie auf eine kulturelle Entdeckungsreise.



Die Altenteiler-Döns im Heidemuseum Wilsede. Foto VNP Stiftung Naturschutzpark Lüneburger Heide

Wir wünschen Ihnen viel Spaß!

St. Stephanus Kirche Egestorf

Sudermühler Weg 1
21272 Egestorf
Tel.: (04175) 4 68
<https://egestorf.wir-e.de>

St. Magdalenen Kirche Undeloh

Wilseder Straße 2
21274 Undeloh
Tel.: (04189) 2 82
www.kirche-undeloh.de

St. Jakobi Kirche Hanstedt

Harburger Straße 4
21271 Hanstedt
Tel.: (04184) 2 24
<https://kirchengemeinde-hanstedt.wir-e.de>

„Dat ole Huus“ Heidemuseum Wilsede

Wilsede 3A
29646 Bispingen/Wilsede
Tel. (04175) 80 29 33
www.verein-naturschutzpark.de

Dresslers Hus

Im Sande 1
21272 Egestorf
www.heimatverein-egestorf.de

Heidekastell „Iserhatsche“

Nöllestraße 40
29646 Bispingen
Tel.: (05194) 12 06
www.iserhatsche.de

Deutsches Salzmuseum

Sülfmeisterstraße 1
21335 Lüneburg
Tel.: (04131) 7 20 65 13
www.salzmuseum.de

Kloster Lüne mit Textilmuseum

Am Domänenhof
21337 Lüneburg
Tel.: (04131) 5 23 18
www.kloster-luene.de

Kloster Ebstorf

Kirchplatz 10
29574 Klosterflecken Ebstorf
Tel.: (05822) 23 04
www.kloster-ebstorf.de

Kloster Medingen

Klosterweg 1
29549 Bad Bevensen
Tel.: (05821) 22 86
www.kloster-medingen.de

Kloster Wienhausen

An der Kirche 1
29342 Wienhausen
Tel.: (05149) 1 86 60
www.kloster-wienhausen.de

**Eine-Welt-Kirche,
Ev.-luth. Marksgemeinde
Schneverdingen**

Ernst-Dax-Straße 8
29640 Schneverdingen
Tel.: (05193) 80 08 28
www.marksgemeinde-
schneverdingen.de

**Freilichtmuseum
am Kiekeberg**

Am Kiekeberg 1
21224 Rosengarten/Ehestorf
Tel.: (040) 79 01 76 – 0
www.kiekeberg-museum.de

**Museumsbauernhof
Wennerstorf**

Lindenstraße 4
21279 Wennerstorf bei Rade
Tel.: (04165) 21 13 49
www.museumsbauernhof.de

**Mühlenmuseum
Moisburg**

Auf dem Damm 10
21647 Moisburg
Tel.: (040) 79 01 76 – 0
www.muehlenmuseum-moisburg.de

**Archäologisches Museum
Oldendorf/Luhe**

Amelinghausener Straße 16b
21385 Oldendorf (Luhe)
Tel.: (04132) 93 31 23
www.museum-oldendorf.de

Pult & Federkiel-Museum Insel

Reinsehler Weg 2
29640 Schneverdingen
Tel.: (05193) 80 05 06
www.heimatbund-schneverdingen.de

Spielmuseum Soltau

Poststraße 7+15
29614 Soltau
Tel.: (051 91) 8 21 82
www.spielmuseum-soltau.de



St. Magdalenen-Kirche, Undeloh. Foto©DK photographie

Geh auf Tour! Triff Künstler! Erlebe Kultur!

**Heide
KULTOUR**

**Künstler aus
der Lüneburger
Heide öffnen
ihre Gärten
und Ateliers.**

www.heidekultour.de · info@heidekultour.de



BOSSARD 
Kunststätte

- Das expressionistische Gesamtkunstwerk
- Kunst, Genuss und Natur
- Sonderausstellungen
- Führungen und Veranstaltungen

Kunststätte Bossard, Bossardweg 95, 21266 Jesteburg, 04183 / 5112,
www.bossard.de, info@bossard.de

Städtetouren

Weltstadt HAMBURG

Mit ihrem Flair und maritimen Charme zählt Hamburg zu den schönsten Städten Deutschlands. Das „Tor zur Welt“ – wie die Hafenstadt an der Elbe auch oft genannt wird – bietet seinen Gästen Stadtleben pur, mit einmaligen Shopping-, Kultur-, aber auch Naturerlebnissen. Wer an den Landungsbrücken steht, weiß, warum Hamburg so genannt wird. Der Hamburger Hafen ist der zweitgrößte Seehafen in Europa und gehört zu den neun größten Containerhäfen.

Hamburg bietet einige Sehenswürdigkeiten, die man gesehen haben sollte. Die historische Speicherstadt, der weltgrößte Lagerhauskomplex und UNESCO-Welterbe, liegt im Freihafen. Die 2017 eröffnete Elbphilharmonie verbindet die Hafencity mit dem Hamburger Hafen und ist ohne Zweifel zu Hamburgs Wahrzeichen geworden. Hier trifft spektakuläre Architektur auf atemberaubende Akustik. Von der öffentlich zugänglichen Plaza hat man einen sagenhaften Panoramablick. Aber auch das prunkvolle Hamburger Rathaus,



Elbphilharmonie, Hamburg. Text: Hamburg Tourismus GmbH

den Jungfernstieg an der Binnenalster und den Michel, mit 132 Metern Höhe das Wahrzeichen der Hansestadt, sollte man besuchen.

Der traditionsreiche und legendäre Fischmarkt, auf dem so ziemlich alles gehandelt wird, was nicht niet- und nagelfest ist, lockt ab 5 Uhr jeden Sonntagmor-

gen zahlreiche Besucher an. Bekannt ist Hamburg auch durch die Aufführung der Musicals und Konzerte. Ein Besuch im Tierpark Hagenbeck ist für jedermann ein Erlebnis.

Von Buchholz können Sie täglich in regelmäßigen Zeitabständen mit dem Metro- nom nach Hamburg fahren.

BREMEN – Stadt der vielen Gesichter

1200 Jahre Tradition und Weltoffenheit prägen Bremen, die Hansestadt an der Weser. Unverwechselbar sind das prächtige Rathaus im Stil der Weserrenaissance und die ehrwürdige Figur des Roland auf dem historischen Marktplatz. Sie stehen als einzigartiges Welterbe der Menschheit unter dem Schutz der UNESCO, doch auch der Schnoor – Bremens ältestes Stadtviertel –, die ungewöhnliche Architektur der traditionsreichen Böttcherstraße oder der Bremer Dom suchen ihresgleichen. Und natürlich sind da die weltweit bekannten Figuren der Bremer Stadtmusikanten aus Grimms Märchen. Hier gibt es Museen, die Wissen vermitteln und Erlebniscenter, die viel mehr als nur Spaß machen. Ob im Universum Bremen, in der Botanika oder im Überseemuseum Bremen – hier versteht man sich darauf, Information und Unterhaltung perfekt in Einklang zu bringen. Die Nähe zum Fluss und zur grünen Natur prägt das Leben der Bremer. Das Seefahrer-Flair ist bis heute lebendig und für Touristen



Bremer Stadtmusikanten, Bremen. Foto Fotolia. Text: Bremer Touristik-Zentrale.

von besonderem Reiz. Mit der Weser auf Tuchfühlung gehen die Bremer und ihre Gäste an der Uferpromenade Schlachte. Bei schönem Wetter pulsiert hier das Leben. In Bremen wird das ganze Jahr über gefeiert. Deutschlands ältestes Volksfest – der Freimarkt, das Musikfest, das Festival Maritim, Europas größtes Sechs-Tage-

Rennen, Musical- und Theaterhighlights, bedeutende Kunstausstellungen, der traditionelle Weihnachtsmarkt mit Schlachte-Zauber an der Weserpromenade ... die Hansestadt an der Weser steckt voller Leben und Erlebnisse. Von Buchholz können Sie täglich in regelmäßigen Zeitabständen mit dem Metronom nach Bremen fahren.

LÜNEBURG – die Stadt auf dem Salz

Die über 1050 Jahre alte Stadt zwischen Hamburg und Hannover ist eine der faszinierendsten Städte Norddeutschlands. Ihre historische Architektur im Stil der Backsteingotik steht im reizvollen Gegensatz zu dem quirligen, jungen Stadtleben.

Die Hansestadt Lüneburg weist ein geschlossenes mittelalterliches Stadtbild auf. Überall in der Innenstadt begegnet dem Besucher die Geschichte der Stadt, deren wichtigstes Gut das Salz war. Über 1000 Jahre wurde in der Saline Salz gesiedet, und durch den Handel mit dem damals kostbaren „Weißen Gold“ kam die Stadt im Mittelalter zu Reichtum und Ansehen. Heute erzählt das Deutsche Salzmuseum anschaulich und in wechselnden Ausstellungen von seiner Geschichte.

Zugleich ist Lüneburg Universitätsstadt – Tausende Studenten leben und lernen hier und sorgen für ein buntes, junges



Altes Kaufhaus mit altem Kran im Winter, Lüneburg. Foto und Text Lüneburg Marketing GmbH

Stadtbild. Einkaufen in der verkehrsberuhigten Innenstadt ist ein Genuss – viele Fachgeschäfte unter historischen Giebeln sorgen für große Auswahl, und das Auto

kann man während des Einkaufsbummels in einem der zentrumsnahen Parkhäuser stehen lassen. An warmen Tagen entwickelt Lüneburg ein fast mediterranes Flair.

BUCHHOLZ & Regionalpark ROSENGARTEN

Buchholz in der Nordheide ist eine lebenswerte Stadt im attraktiven Süden von Hamburg. Fahrrad-Freunde und Wanderer erwartet ein gut ausgebautes Wegenetz (Heidschnuckenweg).

Beliebte Ausflugsziele sind das Freilichtmuseum am Kiekeberg, der Wildpark Schwarze Berge, die Wassermühle in Holm, die Windmühle in Dibbersen, das Museumsdorf Seppensen mit dem Sniers Hus und der alaris Schmetterlingspark mit 140 Schmetterlingsarten aus aller Welt. Aktiv sein beim Schwimmen (Freibad, Hallenbad) und Golfen auf der KIAM-BA Minigolfanlage und Piazza Minigolfanlage.

Eine außergewöhnliche Freizeitattraktivität bietet das Kletterzentrum mit einer Outdoorkletterwand. Mittelpunkt des kulturellen Lebens ist das Veranstal-



Empore, Buchholz. Foto Stadt Buchholz, Text Regionalpark Rosengarten e.V.

tungszentrum Empore. Neben einer attraktiven Fußgängerzone lädt die Galerie zum Shoppen ein. Von Buchholz können

Sie in regelmäßigen Zeitabständen mit dem Metronom nach Hamburg und Bremen fahren.



Wildpark Schwarze Berge, zu jeder Jahreszeit ein Ausflug wert. Foto: Wildpark Schwarze Berge



Lüneburg, www.mediaservice.lueneburg.de/imagefoto



Freilichtmuseum am Kiekeberg, Foto Kiekeberg

Städtetouren

Willkommen in BUXTEHUDE

Schlau, wer schon da ist oder auf Plattdütsch „Ick bün al dor!“. Das ruft der Igel zum Hasen während des Wettlaufs im Märchen, welcher sich der Erzählung nach, an einem Sonntagmorgen im Herbst auf einem Acker in der Nähe von Buxtehude zugetragen haben soll. Buxtehude mit seinem maritimen Flair und mit einer über 1000-jährigen Geschichte, liegt in der Urlaubsregion „Altes Land am Elbstrom“ direkt am kleinen Flüsschen Este. Die Hansestadt wurde als erste deutsche Stadt planmäßig, nach niederländischem Muster, um ein zentrales Hafenbecken herumgebaut.



Foto und Text: Servicecenter Kultur & Tourismus Buxtehude

Die Altstadt mit den kleinteiligen Häuserfassaden und Fachwerkhäusern bietet eine wunderschöne Kulisse für urbanes Leben, ausgiebiges Shoppingvergnügen und kulinarische Erlebnisgastronomie. Besichtigen Sie die St.-Petri-Kirche aus der Hansezeit und schlendern durch die schmalen Gassen entlang der romantischen Flethanlage mit dem plattbodigen Frachtschiff Ewer Margareta. Im Marschtorzwinger, dem ältesten Ge-

bäude der Stadt, finden regelmäßig kulturelle Veranstaltungen, wie Ausstellungen oder Konzerte, statt.

Wanderer und Radwanderer können die vielfältige Natur rund um Buxtehude auf zahlreichen Wander- und Radwegen erkunden. Die reizvolle Landschaft der Flussaue entlang der Este, das Alte Land sowie die abwechslungsreichen Landschaftsformen von Moor, Marsch und

Geest laden auf ausgeschilderten Rundwegen zu Wander- und Radtouren ein. Alle Campingliebhaber finden in Buxtehude innenstadtnahe Wohnmobilstellplätze.

Buxtehude begrüßt Sie herzlich in der kleinen, charmanten Hanse- und Märchenstadt. Machen Sie Ihre ganz persönliche Entdeckungsreise in und rund um Buxtehude.

Ausflug nach SCHNEVERDINGEN

Nur wenige Minuten vom Stadtzentrum entfernt locken das Landschaftsschutzgebiet Höpen und das Naturschutzgebiet Osterheide mit einem ausgedehnten Rad- und Wanderwegenetz zu entspannten Touren in der freien Natur ohne störenden Verkehr ein. Eine der Hauptattraktionen Schneverdingens ist der Heidergarten. Hier ist es möglich, während des ganzen Jahres blühende Heide zu bestaunen. Zurzeit sind im Heidergarten über 180 verschiedene Heidesorten mit ca. 150.000 Pflanzen zu finden.



Foto und Text: Schneverdingen Touristik

Durch die faszinierende Hochmoorlandschaft des Pietzmoores am südöstlichen Stadtrand führt ein etwa fünf Kilometer langer MoorErlebnisweg.

Ein absoluter Höhepunkt im Schneverdingen Veranstaltungskalender ist das traditionelle Heideblütenfest mit alljährlich rund 30.000 Besuchern.

Es gibt Live-Musik auf den Bühnen in der Innenstadt, beim „Heidelauf“ walken und

laufen Starter aus ganz Deutschland um die Wette, ein imposantes Feuerwerk lässt den Himmel über Schneverdingen farbenprächtig erstrahlen, ein großer Festumzug mit über 1.000 Mitwirkenden führt durch die Stadt und auf der Freilichtbühne im Höpental wird ein Festspiel aufgeführt. Der feierliche Abschluss des

Wochenendes ist die Krönung der neuen Schneverdingen Heidekönigin.

In einer bewegenden Krönungszeremonie, begleitet von tausenden Besuchern, übergibt die scheidende Heidekönigin den purpurfarbenen Mantel und die Krone aus blühender Heide an ihre Nachfolgerin.

Bleiben Sie vital & gesund

Glück, Gesundheit und Wohlbefinden sind wichtige Elemente für ein ausgeglichenes Leben. Während Ihres Urlaubs in unserer Region können Sie die Seele baumeln lassen und sich vom Alltag erholen. Denken Sie einfach mal nur an sich. Sie möchten die Alltagshektik hinter sich lassen, nach der Wanderung oder Fahrradtour durch die Heide entspannen oder einfach Spaß mit der ganzen Familie haben? Schwimmbäder, Saunen, eine Salzgrotte oder auch der Barfußpark bieten Ihnen vielfältige Möglichkeiten. Mit den folgenden Anzeigen geben wir Ihnen einen Überblick über entsprechende Einrichtungen.



Foto Ringhotel Sellhorn





FUSS-PARADIES
KNABBERFISCHE

Ahornweg 7
21272 Egestorf
04175 / 373 999 1
www.fussparadies.com

Eine Pediküre der besonderen Art. Erleben Sie Deutschlands größtes Fischspa in der Lüneburger Heide.





WILLKOMMEN
IM NATURERLEBNIS-BAD
IN EGESTORF

AQUADIES Ahornweg 9,
21272 Egestorf,
www.aquadies.de

*Sehr kinder- und familienfreundlich
von Mai bis Sep. tägl. von 9-18 Uhr geöffnet*






Entdecke über 60 Naturerlebnis-Stationen im schönsten Barfußparadies am Rande des Naturschutzparks!

Infos unter: www.barfusspark-egestorf.de
Barfußpark Lüneburger Heide, Ahornweg 9, 21272 Egestorf





Badespaß für die ganze Familie

www.soltau-therme.de

Wir wünschen Ihnen gute Entspannung und Erholung!

Sie möchten noch mehr Entspannung genießen und sind auf der Suche nach einer Auszeit vom Alltag? Dann lassen Sie sich doch in den Wellness-Angeboten in der Umgebung verwöhnen!

Waldbad Hanstedt

Waldweg zum Bad 2
21271 Hanstedt
Tel.: (04184) 71 31

Fingernagelstudio Bettina Strozky

Buchholzer Straße 27
21271 Hanstedt
Tel.: (04184) 8 97 95 20

Das Salzhaus

Papenkamp 12
21376 Salzhausen
Tel.: (04172) 9 88 81 78
www.salzhaus-salzhausen.de

Secret of Beauty

Hoßberg 10a
21376 Salzhausen
Tel.: (04172) 9 71 99 80

Buchholz Bad

Holzweg 10
21244 Buchholz
Tel.: (04181) 42 16
www.buchholz-bad.de

House of Beauty

Hamburger Str. 17
21244 Buchholz
Tel.: (04181) 21 77 11
www.hob-buchholz.de

Heidjer's Wohl

Osterwaldweg 8
29640 Schneverdingen
Tel.: (05193) 98 88 28
www.heidjers-stadtwerke.de

Freizeitbad „Die Insel“

Bürgerweide 5
21423 Winsen (Luhe)
Tel.: (04171) 88 66-6
www.freizeitbad-die-insel.de

Eine schöne Geschenkidee!
Verschenken Sie unsere beliebtesten Gutscheine für die Bade- & Saunenwelt, das Restaurant oder für den Beauty-Wellness-Bereich.

ALLTAGSPAUSEN

SELLHORN

RINGHOTEL & RESTAURANT
★★★★

VERWÖHNEN

Beauty im Refugium

Mo. - So. 10:00 - 18:00 Uhr
Do. 10:00 - 20:00 Uhr
und nach Vereinbarung

Kosmetikbehandlungen, Maniküre, Pediküre, Massagen, Peelings, Packungen u. v. m.

PRETTY WOMAN

1 x Kosmetikbehandlung
1 x Maniküre mit Handbad
1 x Pediküre mit Lack

Nehmen Sie sich 2,5 Std. Zeit!

Pretty Woman

130 € p.P.



WELLNESS-ERLEBNIS

1 x Ganzkörperpeeling
1 x Infrarot-Wärmekabine
1 x Rückenmassage

Nehmen Sie sich 2 Std. Zeit!

Wellness-Erlebnis

79 € p.P.

RÜCKENINTENSIV

1 x Infrarot-Wärmekabine
1 x Rückenmassage
1 x entspannende Heupackung

Nehmen Sie sich 1,5 Std. Zeit!

RückenIntensiv

72 € p.P.

SCHWIMMBAD & SAUNA

Relaxen – in unserer Wohlfühlase

Täglich 07:00 - 22:00 Uhr
Dienstags 08:00 - 22:00 Uhr

9 x 6 m, 28°C, 1,35 m tief, Nackenschwall, Whirlecke, Bodensprudel, Gegenstromanlage, Erlebnisduche

60°C Bio-Sauna mit Farblicht & Duft, 85°C Blockhaussauna im Freien, Dampfbad, Ruheraum, großer Frischluftbereich

**Sauna & Schwimmbad
Schwimmbad**

16 € p.P.
9 € p.P.

Barfußpark Lüneburger Heide – ein Naturerlebnis für alle Sinne



Fotos Karsten Eichhorn

Tun Sie Ihren Füßen im Barfußpark Lüneburger Heide etwas Gutes, atmen Sie durch im Salzeinum oder entspannen Sie im Yogawald unter freiem Himmel. Für ein Dschungel-Feeling sorgt die 45 m lange Hängeseilbrücke. Die Dschungelbrücke ist die längste freitragende, barfuß begehbare Hängebrücke in Norddeutschland.

Und gleich nebenan finden Sie das Naturerlebnisbad „AQUADIES“. Das familienfreundliche, moderne und vollbiologische Naturbad begeistert mit kristallklarem Wasser sowie einem abwechslungsreichen Bade- und Schwimmspaß.

Salztherme Lüneburg – Kurzurlaub für Körper und Seele

Wasserviertel, Siederei, Lütter Stint – nein, hier geht es nicht um eine Stadtführung durch Lüneburg, sondern um das einzigartige Erlebnisbad der schönen Stadt. Das neue SaLü ist nach der Modernisierung von 2018 bis 2021 besonders „lüneburgisch“ geworden und auf jeden Fall einen Besuch wert. Frischen Sie Ihre Urlaubsglücksgefühle doch einfach wieder auf! Ihr nächstes Ausflugsziel heißt Salztherme Lüneburg.

Öffnungszeiten:

Mo. - Sa. 10:00 - 22:00 Uhr

So, & Feiertag 8:00 - 20:00 Uhr

Jetzt SaLü-Gutschein
bestellen auf
www.salue.info



Salü! SALZTHERME
LÜNEBURG

**Kurzentrums Lüneburg
Kurmittel GmbH**

Uelzener Str. 1-5

21335 Lüneburg

Tel. 04131/723-0

E-Mail: hallo@salue.info

www.salue.info

Freuen Sie sich auf grenzenlosen Badespaß im Wasserviertel, Entspannung im Heidemoor, Rutschpartien vom Baumhaus und auf die besondere Wirkung der Lüneburger Sole in unserer Therme!

Die Heide kulinarisch genießen

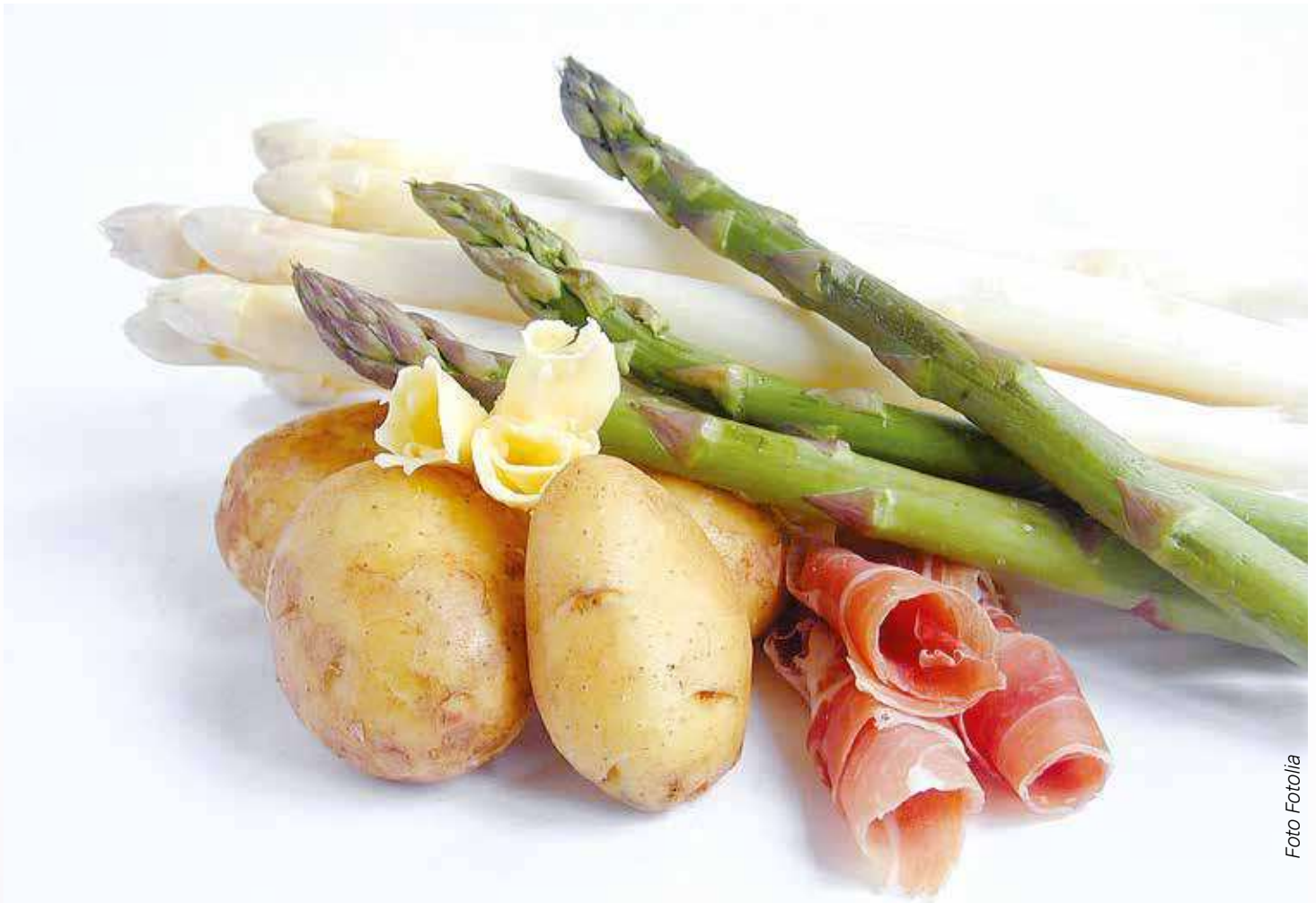


Foto Fotolia



Ullrich Wischhof
Wilseder Str. 13
21274 Undeloh
Tel. 0 41 89 - 3 11
info@hotel-heiderose.de
www.hotel-heiderose.de



- Restaurant & Café mit Wintergarten, Kaminzimmer, Sonnenterrasse
- Gutbürgerliche Küche mit regionalem Bezug,
- Hausgemachte Torten
- Ganzjährig geöffnet

Begeben Sie sich auf eine kulinarische Reise durch die Lüneburger Heide. Die Cafés, Hofcafés und Restaurants in der Nordheide verwöhnen Sie gerne mit regionaltypischen Spezialitäten. Heidschnuckengerichte, Produkte aus Buchweizen, Heidelbeeren, Heidekartoffeln und Heidehonig werden angeboten. Aber auch die Abwechslung kommt nicht zu kurz. Sie finden in unserer Region genauso Restaurants, die Sie mit internationalen Gerichten verwöhnen.

Informieren Sie sich anhand unserer nachfolgenden Vorschläge.

Unsere Gastgeber freuen sich auf Ihren Besuch!



„Haus Wacholder“

- Imbiss (saisonal geöffnet)
- Raum für Familienfeiern
- Ferienwohnungen/Zimmer

Wir freuen uns auf Ihren Besuch!

Zur Dorfeiche 23 · 21274 Undeloh · www.undeloh-ferienwohnung.de · Tel.: 04189-212








Undeloh – Gastronomie seit 1964
Tee- & Caféhaus – Restaurant

- Tee- und Kaffeespezialitäten
- Hausgebackene Torten und Kuchen
- Feine Speisen und Weine
- Grillen & Chillen

Zur Dorfeiche 15, 21274 Undeloh im Naturpark Lüneburger Heide
Tel. 04189 / 205 oder 0170 / 2827159 • www.teestube-undeloh.de

Alter Schmiedehof & Schnucken-Stop Wilseder Str. 7
21274 Undeloh
Tel.: (04189) 8 18 69 39
www.alterschmiedehof.com

KLUPP'S Zum Loh 2
21274 Undeloh
Pizzeria • Restaurant
www.klupps.de

Hillmers Hoff Weseler Dorfstraße 16
21274 Undeloh OT Wesel
Tel.: (04189) 81 83 74
www.pension-hillmershoff.de

Milchhalle Wilsede 29646 Bispingen - Wilsede
Selbstbedienungsrestaurant
Tel.: (04175) 80 29 32
www.verein-naturschutzpark.de

Landhaus Haverbeckhof Niederhaverbeck 2
29646 Bispingen - Wilsede
Tel.: (05198) 98 98-0
www.haverbeckhof.de

Grillhus zum Hirsch'n Rotdornstraße 15
21271 Hanstedt
Tel.: (04184) 8 97 20 90
www.grillhus.de

Heidekrug Harburger Straße 12
21271 Hanstedt
Tel.: (04184) 4 03
www.heidekrug-hanstedt.de

Landgasthof zur Eiche Am Naturschutzpark 3
21271 Hanstedt/Ollsen
Tel.: (04184) 8 83 00
www.landgasthof-zureiche.de

Pfeffers Restaurant Ollsener Straße 63
21271 Hanstedt
Tel.: (04184) 212 13 53
www.pfeffers-restaurant.de

Restaurant Michael Buchholzer Straße 4
21271 Hanstedt
Tel.: (04184) 6 80 99 20

Hotel Zur Heidschnucke Zum Auetal 14
21271 Asendorf
Tel.: (04183) 97 60
www.zur-heidschnucke.de



Wilseder Hof

- Gasthaus in Wilsede, mitten im Naturschutzgebiet
- Gemütliche Klönstuv, Biergarten
- Regionale Küche und hausgemachte Torten & Kuchen
- Geöffnet von 30. April bis 31. Oktober sowie Ostern und ersten Weihnachtstag bis Neujahr

Ullrich Wischhof • Wilsede 2 • 29646 Wilsede • Tel. 0 41 75 - 3 11
info@wilsederhof.de • www.wilsederhof.de



Gasthaus „Zum Heidemuseum“, Bispingen/ Wilsede

- leckere Heidschnuckengerichte
- in unvergleichlicher Idylle
- beim Gute-Laune-Team



Wilsede 9, 29646 Bispingen Wilsede
Tel: 04175/217 // info@zum-heidemuseum.eu
www.zum-heidemuseum.eu



SCHÖNE AUSZEIT

SELLHORN
RINGHOTEL & RESTAURANT
★★★★

WOHLFÜHLEN

- Bio-Sauna, Dampfbad, Finnische Sauna
- Spa „Refugium“ mit Kosmetik, Massagen, Peelings, Maniküre u.v.m.
- Fahrradverleih und gemütlicher Kaffeestop

SCHLEMMEN

Täglich von 17:30 bis 21 Uhr warme Küche,
Fr.-So. und feiertags 12 bis 21 Uhr



Hotel Sellhorn Gastronomie GmbH • Winsener Straße 23 • 21271 Hanstedt
Tel. 0 41 84 - 80 10 • info@hotel-sellhorn.de • www.hotel-sellhorn.de

RINGHOTELS
Das Heimatklima erleben

Eiscafé Venetia



Frisches selbstgemachtes Eis
aus eigener Herstellung
Verschiedene Kaffeespezialitäten
„Heiße Waffeln“ – Variationen

Öffnungszeiten: Mo. - So. 10 - 22 Uhr
Buchholzer Str. 7 • 21271 Hanstedt
Tel. 0 41 84 / 21 21 301



HEIDE-LANDHAUS DÖHLE

...immer ein Erlebnis!



Lecker essen und verweilen
in idyllischer, urgemütlicher und
familiärer Atmosphäre

Gaumenfreuden frisch zubereitet,
Kuchen und Torten aus eigener Konditorei

Dorfstraße 44 - 21272 Eggestorf-Döhle - 04175 / 802 848
www.heide-landhaus-doehle.de



Buchweizentorte (von Corinna Hennig)

Zutaten Teig:

5 Eier
150 g Zucker
150 g Weizenpudermehl
100g Buchweizenmehl
4 Esslöffel lauwarmes Wasser
1 Pck. Backpulver

Zutaten Füllung:

1 l süße Sahne
60 g Nusskrokant
400 g Preiselbeeren (Glas)
1 Pck. Sahnesteif

So wird was draus: Aus den angegebenen Zutaten einen Biskuitteig bereiten, in eine gefettete Springform füllen und im vorgeheizten Backofen (E-200°C 35-40 Min.) backen. Tortenboden auskühlen lassen und in drei Platten schneiden. Sahne mit Sahnesteif steif schlagen,



Foto: Hotel Sellhorn



Hotel & Restaurant Acht Linden****
Alte Dorfstraße 1, 21272 Egestorf
Tel: 04175-84333
info@hotel-acht-linden.de
www.hotel-acht-linden.de
täglich geöffnet



Für Tradition und Zeitgeist seit über 160 Jahren steht unser familiengeführtes Hotel Acht Linden****. Ob zur Einkehr bei Kuchen oder zum Verweilen im Urlaub - wir verwöhnen Sie mit regionalen Klassikern im Restaurant, Hofgarten oder Pub und geben persönliche Tipps für Ihre Heide-Erkundungen.

50g Nusskrokant drunterheben. 1 Esslöffel Preiselbeeren und den Rest Nusskrokant beiseite stellen. Den unteren Tortenboden auf eine Tortenplatte legen und mit der Hälfte der Preiselbeeren bestreichen. Darauf ein Drittel der Sahne verteilen. Den zweiten Boden auflegen und ebenso verfahren. Oberen Boden aufsetzen und die Torte ringsum mit der Krokantsahne bestreichen. Torte mit Krokant bestreuen und mit restlicher Sahne und Preiselbeeren ausgarnieren.



Privathotel & Restaurant im
EGESTORFER HOF
Familie Soltau seit 1846
Lübberstedter Str. 1 • 21272 Egestorf
Tel: 04175 - 480 • Fax: 04175 - 1090
www.egestorferhof.de • info@egestorferhof.de

- Wild- & Heidschnucke aus Egestorf und der Region, sowie vegetarische Gerichte
- Altdeutsches Restaurant & gemütliche Sommerterrasse
- Kegelbahn
- Hotelzimmer & Suiten in verschiedenen Kategorien



naturium
MIT GENUSS ERLEBEN

Ahornweg 7
21272 Egestorf
04175 / 373 999 0
www.naturium.eu

Bistro ♦ Biergarten ♦ Eiscafé
Die Gastronomie am Barfußpark Lüneburger Heide



Mo. - Fr. 7 - 18 Uhr
Sa. 7 - 17 Uhr • So. 8 - 17 Uhr
Hinter der Kirche 4
21272 Egestorf
Tel. 04175 808 66 99

Montag
BIO Brottag
Lecker Frühstück
ständig frisch
belegte Brötchen
abwechslungsreiches
Kuchensortiment



QUESADILLAS BURGER TACOS BURRITOS
NACHOS BATATAS ENSALADAS EIS

Wir bieten auch
Außerhausverkauf 04175-587

<https://tex-mex-egestorf.eatbu.com>

ARAL Tankstelle Melki e.K. Inh. Jamel Amdouni Melki Lübberstedter Str. 36 21272 Egestorf

Linden Pub	Alte Dorfstraße 1 21272 Egestorf Tel.: (04175) 843 358 www.hotel-acht-linden.de	Hof & Gut Stub'n	Itzenbütteler Sod 13-15 21266 Jesteburg-Itzenbüttel Tel.: (04181) 21 70 70 www.hof-und-gut.de
Hotel-Restaurant Fuchs	Hauptstraße 35 21256 Handeloh Tel.: (04188) 4 14 www.hotel-restaurant-fuchs.de	Treibbaus Marxen	Unter den Eichen 10 21439 Marxen Tel.: (04185) 47 58 www.treibhaus-marxen.com
Café im Schafstall	Am Büsenbach 35 21256 Handeloh Tel.: (04187) 10 72 www.cafeschafstall.de	LandHaus Zum LindenHof	Hauptstraße 18 21439 Marxen Tel.: (04185) 41 82 www.landhaus-zum-lindenhof.de
Restaurant „Bei Eduard“	Hauptstraße 33 21256 Handeloh Tel.: (04188) 4 44 45 34 www.beieduard.de	Restaurant Ha Long Bay	Buchholzer Landstraße 62 21244 Buchholz/Holm-Seppensen Tel.: (04187) 60 09 33 www.halongbay-restaurant.com
Ristorante il Punto	Hauptstraße 61 21266 Jesteburg Tel.: (04183) 57 20 www.ilpunto-ristorante.de	Wille's Gasthof	Hauptstraße 11 21261 Welle Tel.: (04188) 2 14 www.willes-gasthof.de
Restaurant Orchideen-Palast	Sandbarg 1 21266 Jesteburg Tel.: (04183) 59 02 www.orchideen-palast.de	Hof Bockelmann	Oberhaverbeck 29646 Bispingen Tel.: (05198) 7 73 www.hof-bockelmann.de
Hacienda Jesteburg	Am Alten Moor 2 21266 Jesteburg Tel.: (04183) 45 55 www.hacienda-jesteburg.de	Hof Barrl	Barrl 1 29640 Schneverdingen Tel.: (05198) 3 51 www.hofbarrl.de
Destino Tapas Bar	Brückenstraße 10 21266 Jesteburg Tel.: (04183) 77 61 41 www.destino-jesteburg.de		

Grillplatz Egestorf:

Der Grillplatz liegt direkt am Eingangsbereich zum Barfußpark Lüneburger Heide und zum Naturerlebnisbad Aquadies. Er verfügt über einen festen Grill, 80 Sitzplätze, davon sind 30 überdacht. Toiletten findet man in unmittelbarer Nähe. Stromanschluss ist vorhanden. Der Grillplatz wird gern von Gruppen gemietet, die nach dem Besuch des Barfußparks und/oder Aquadies, dieses Angebot nutzen.

Eine Reservierung ist zum Preis von nur Euro 45,00 über die Tourist-Information Egestorf (04175) 1516 möglich.



- Hotel & Restaurant mit großer Gartenterrasse
- alte Wassermühle
- direkt im Naturschutzgebiet
- Hochzeiten & Familienfeiern
- Tagungen & Firmenevents

Sudermühlen 1 • 21272 Egestorf • Tel.: 04175/8480
www.hof-sudermuehlen.de • info@hof-sudermuehlen.de



Regionale, frische Küche nach traditionellen Rezepten aus Omas Kochbuch

Im Sahrendorf 19 • 21272 Egestorf • Tel.: 04175 / 84 360
info@Studtmanns-Gasthof.de • www.Studtmanns-Gasthof.de

Stöbern & Einkaufen

Ob Artikel für den täglichen Bedarf, Urlaubsandenken, Bekleidung oder Mitbringsel für Familie und Freunde – in der Umgebung finden Sie eine Vielzahl an Geschäften, in denen Einkaufen und Stöbern Freude macht.

Getränke, Lebensmittel sowie Drogerie- aber auch Geschenkartikel verschiedenster Art finden Sie in unseren Geschäften.

In den umliegenden Orten laden größere Einkaufsmärkte, Geschäfte mit Spezialitäten aus der Region und Boutiquen zum Einkauf ein.

Die nachfolgenden Anzeigen liefern Ihnen eine Übersicht unterschiedlicher Einkaufsmöglichkeiten. Sollten Sie Fragen haben, wenden Sie sich gerne an Ihre Gastgeber oder an die Tourist-Informationen.

Wir wünschen Ihnen viel Spaß beim Stöbern!



EDEKA Kröger Handeloh

Am Markt 3
21256 Handeloh
Telefon: (04188) 89 97 44

Klaus Kröger Hofladen

Fischzuchtmeister
Zu den Fischteichen 5
21256 Handeloh
Tel.: (04187) 62 64

Meine Genusswelt

Harburger Straße 15
21271 Hanstedt
Tel.: (04184) 8 50 49 06
www.genusswelt-hanstedt.de

Stöckmann Honig

Hauptstr. 71
21376 Gödenstorf
Tel.: (04172) 63 68
www.meinhonig.de

Buchhandlung Hanstedt

Winsener Straße 7
21271 Hanstedt
Tel.: (04184) 89 76 76

Buchholz Galerie

Breite Straße 16, 21244 Buchholz
www.buchholzgalerie.com
www.buchhandlung-hanstedt.de

Designer Outlet Soltau

Managed by ROS-Retail
Outlet Shopping
FOC Service Soltau GmbH
Rahrsberg 7
29614 Soltau
www.designeroutletsoltau.com

Tausenderlei halten wir für Sie bereit:

Kunsthandwerkliches, zahlreiche Fellartikel, Keramik, exquisite
Wollbekleidung, Geschenkartikel, Bienenwachskerzen,
Honig, Andenken aller Art, E-Bike Verleih, Spirituosen, Getränke ...

Heitmanns Hökerladen

Inh. Susanne Meyer

Wilseder Str. 8 • 21274 Undeloh

Telefon: 0 41 89 / 2 03

susanne-pueschel@t-online.de

April bis Oktober auch sonntags geöffnet.



F
E
L
L
E



Marktplatz Undeloh

- Sonntags einzelne Flohmarktstände
- In den Sommermonaten weitere Verkaufsstände
- Imbiss am Marktplatz

Ulf Schmidt • Wilseder Str. 20 • 21274 Undeloh
Tel. 01 71 - 7 48 96 51



Hofladen mit Kaffeegarten • geöffnet 8–18 Uhr
Winterzeit: Mi–So • Sommerzeit: Mo–So

Ihre Familie Vofß

Landgenuss

für Leib
und Seele

- Bio-Eier, -Spargel, -Kartoffeln
- viele regionale Spezialitäten
- Schönes für Haus und Garten
- hofgebackene Kuchen & Torten

Cassenshof • Im Seevegrund 2 • 21256 Inzmühlen • www.cassenshof.de

TÖPFEREI TONART CLAUDIA FRIEDRICHS



Im Schätzdorfe 21
21272 Schätzdorfe

Tel.: (04175) 737

www.tonart-toepferei.de





Öffnungszeiten:
Mo-Fr 9:00-17:00
Sa 9:00-13:00



Besuchen Sie unseren Bauernhof mit Hofladen und Hofgarten!

In unserem Hofladen können Sie regionale und ökologisch erzeugte Produkte kaufen und in unserem Hofgarten bei Kaffee, Kuchen oder leckerem Bio-Eis verweilen.

Web.: www.bauernhof-menke.de / Tel.: 04184/7116

Schön Shoppen in Hanstedt

Damen-, Herren- & Kindermode, Young-Fashion, Sport & Fitness, Lederwaren & Reisegepäck, Spielwaren, Schreibwaren, Tabak & Zeitschriften, Deutsche Post inhouse, Passbilder

DITTMER
MEHR ALS ANZIEHEND

Telefon: 04184-1032
www.dittmer-hanstedt.de

BRENNEREI BOSSELMANN

Egestorf ~ Lüneburger Heide

Brennerei Bosselmann
21272 Egestorf/Lüneburger Heide · Kuhlhof 7
bosselmann@heidebrennerei.de
www.heidebrennerei.de

Eine der besten Gin-Brennereien weltweit.

Wir ♥ Lebensmittel.

E conrad

EDEKA

Winsener Straße 36 · 21271 Hanstedt
Tel.: 0 41 84/89 29 20 · Fax: 89 29 22

Mo. - Fr. 7.00 - 20.00 Uhr · Sa. 7.00 - 20.00 Uhr

Degenhof –BBQ Manufaktur
Premium BBQ Spezialitäten
Regionales Fleisch –Handarbeit -Original gesmoked!

BBQ Events
Direktverkauf
Tolle Geschenk Ideen

Aktuelle Informationen finden Sie unter www.degenhof.de / Facebook/Degenhof

Im Schätzdorfe 26 · Schätzdorf · Familie Leben · ☎04175-80290

Frischer geht's nicht!

Landschlachtereie
Ewald Albers

- Fleisch und Wurst aus der Region – frisch aus unserer Landschlachtereie.
- **Öffnungszeiten:**
Mo. geschlossen
Di. bis Fr. 8 - 12.30 Uhr und 14.30 - 18 Uhr
Sa. 8 - 13 Uhr

Lübberstedter Straße 24 · 21272 Egestorf
Tel. 04175/432 · www.landschlachtereie-albers.de

nah & frisch Andreas Pache

Unser Motto
"Nah und frisch auf den Tisch"

Ihr Nahversorger der Umwelt zuliebe in Ihrer Nähe.

Service mit POST-Filiale

Lübberstedter Straße 2, 21272 Egestorf, Tel.: 04175 - 82 60

Öffnungszeiten
Mo. - Fr.: 8.00 - 18.30 Uhr
Sa.: 7.30 - 13.00 Uhr
So.: 8.00 - 11.00 Uhr

DAS BIER VON HIER

- von Hand in Egestorf gebraut
- naturtrüb
- Direktverkauf: samstags 10-14 Uhr

www.egestorfer-fuehrenbraeu.de kontakt@egestorfer-fuehrenbraeu.de

Seit 55 Jahren Qualitätsfelle aus der Lüneburger Heide

FELLHAUS v. Fintel

Autofellbezüge für jeden Fahrzeugtyp mit Sofortmontage
Heimische Heidschnucken- & Schaffelle · Medizinische Lammfellprodukte
Vorlegerfelle · Wildfelle · Fellhausschuhe & Handschuhe · Leder- & Lammfellbekleidung · Echtwoll Decken · Pullover & Strickjacken
Souvenirs · Echter Heidehonig · Heidelbeerwein · u.v.m

Harburger Straße 27 · 29640 Schneverdingen
Telefon: 05193 - 60 77
24/7 Onlineshop: www.fellhaus-von-fintel.de
Geöffnet: Tägl. 9.30 -18.00 · Sa 10.00 - 17.00 · So 11.00 - 17.00

Heide-Feinkost.de
So schmeckt die Heide

JETZT ONLINE BESTELLEN!
www.HEIDE-FEINKOST.DE

FLEISCH & WURST | GEBÄCK & SÜSSES | PRÄSENTE & SERVICE
KONFITÜRE & HONIG | WEIN & SPIRITUOSEN | NORDISCHE SPEZIALITÄTEN

www.heide-feinkost.de | Alte Baumschule 2 | 21376 Salzhausen | Tel.: 04172 7474

Informationen drum herum

Apotheken

Egestorf:

- Linden-Apotheke, Alte Dorfstraße 1A, Tel. (04175) 10 60, www.linden-apotheke-seipold.de

Hanstedt:

- Auetal-Apotheke, Winsener Straße 4, Tel. (04184) 77 99, www.auetal-apotheke.de
- Heidjer-Apotheke, Bei der Kirche 30, Tel. (04184) 8 93 10, www.heidjer-apotheke.de

Ärzte

Ärztlicher Bereitschaftsdienst: 116 117

Allgemeinmedizin

- Dr. Armin Goralczyk, 21272 Egestorf, Bauernworth 7, Tel. (04175) 16 67
- Arztpraxis Hanstedt, 21271 Hanstedt, Winsener Straße 3, Tel. (04184) 3 66
- Dr. Otto Maaß, 21271 Hanstedt, Bei der Kirche 24, Tel. (04184) 93 44
- Dr. Jörg Schmitt u. Dr. Bettina Schmitt, 21271 Hanstedt, Ollsener Str. 20, Tel. (04184) 5 69
- Ingo Steinhoff, Facharzt, 21271 Hanstedt, Ollsener Str. 21a, Tel. (04184) 71 34
- Hausarztpraxis am Peperhof, 21271 Hanstedt, Harburger Str. 86, Tel. (04184) 8 96 96 96

Augenheilkunde

- Dr. Michael Schweer, 21271 Hanstedt, Winsener Straße 3, Tel. (04184) 89 24 50

Gynäkologie

- Carsten Oliver Hinselmann, 21271 Hanstedt, Harburger Straße 46, Tel. (04184) 75 87

Innere Medizin

- Dr. Albrecht Pellens, 21271 Hanstedt, Winsener Straße 3, Tel. (04184) 81 50

Impressum

Herausgeber: Verkehrsverein Undeloh und Umgebung e.V.
Zur Dorfeiche 10, 21274 Undeloh, Tel. (04189) 3 33,
E-Mail: info@undeloh.de, www.undeloh.de

Layout und Druck: CC-Grafikdesign, Seevetal

Fotos und Texte: Verkehrsverein Undeloh und Umgebung e.V., Tourismus- und Gewerbeverein Hanstedt e.V., Verkehrsverein Egestorf und Umgebung e.V., DK photographie Dennis Karjetta

Titel: Foto Schnucken: Verkehrsverein Undeloh und Umgebung e.V.; Foto Golfanlage: Adventure Schnucken Golf; Foto Heide Himmel: Weitblick Tietz GmbH & Co. KG; Foto Weißkopfseeadler: Wildpark Lüneburger Heide

Rückseite: Foto DK photographie Dennis Karjetta

Auflage: 6.000

Copyright 2022

Kinder- und Jugendmedizin

- Dr. Gunnar Massute, 21271 Hanstedt, Winsener Straße 3, Tel. (04184) 70 01

Zahnheilkunde

- Dr. Oswald von Hake-Schierz, 21271 Hanstedt, Winsener Straße 6, Tel. (04184) 8 98 84 10
- Dr. Thies Heye, 21271 Hanstedt, Winsener Straße 3, Tel. (04184) 18 80
- Dr. Axel Wiesner, 21271 Hanstedt, Buchholzer Straße 7, Tel. (04184) 13 05
- Dr. Anja Lüders, Malte Stroink
21271 Hanstedt, Am Ehrenmal 3,
Tel. (04184) 16 22

Autowerkstatt

- Thorsten Rehr, 21272 Egestorf, Buchenring 4, Tel. (04175) 80 88 55
- Steffen's Automobile, 21271 Schierhorn, Schierhorner Allee 6, Tel. (04187) 32 11 39
- Autohaus in Hanstedt GmbH & Co. KG
21271 Hanstedt, Winsener Str. 11, Tel. (04184) 8 94 20

Banken und Sparkassen

Volksbank Lüneburger Heide eG

- Geschäftsstelle Egestorf, Schätzendorfer Straße 2, Tel. (04171) 88 40
- Geschäftsstelle Hanstedt, Winsener Straße 4, Tel. (04171) 88 40
- Geldautomat Undeloh, Zur Dorfeiche 24

Sparkasse Harburg-Buxtehude

- Geldautomat Egestorf: Lübberstedter Straße 4, 21272 Egestorf
- Geschäftsstelle Hanstedt: Buchholzer Straße 2, 21271 Hanstedt, Tel. (040) 76 69 10

Post und Postbank

- Postfiliale Dittmer, 21271 Hanstedt, Bei der Kirche 10-12, Tel. (04184) 10 31

Bahnhöfe

- Handeloh, P+R Regional
- Buchholz i. d. Nordheide, P+R Fernverkehr
- Tostedt, P+R Fernverkehr

Fahrradverleih

- Heitmanns Hökerladen, Wilseder Straße 8, Tel. (04189) 2 03 (E-Bikes)
- Hotel Heiderose, Wilseder Straße 13, Tel. (04189) 3 11

Fahrradwerkstatt / Reparatur

- Handeloh: Die Fahrradwerkstatt, Hauptstraße 38, Tel. (04188) 8 88 10 56
- Heitmanns Hökerladen, Wilseder Straße 8, Tel. (04189) 2 03 (Selbstreparatur)
- Heide-ErlebnisZentrum, Wilseder Straße 23, Tel. (04189) 81 86 48 (Service-Station)

- Fahrradschloss, Buchholzer Landstraße 62, 21244 Holm Seppensen, Tel. (04187) 60 99 21

Führungen:

Zertifizierte Natur- und Landschaftsführer

- Hartmut Müller, Tel. (04189) 4 28, E-Mail: hartmut-mueller@undeloh.eu
- Pat Bülk, Mobil: (0160) 93 79 07 36, E-Mail: pat.buelk@gmail.com
- Detlef Grimm, Mobil: (0151) 26 58 15 68 info@undeloh-und-umzu.de www.undeloh-und-umzu.de

Historische Dorfführung

- Heimat- und Kulturverein, Tel. (04189) 4 28, E-Mail: info@hkv-undeloh.de

Fundbüro

- Gemeindeverwaltung Hanstedt, Tel. (04184) 8 03-0

Gottesdienst

- Ev. luth. Kirchengemeinde St. Magdalenen, Undeloh, Wilseder Straße 2, Tel. (04189) 2 82 Gottesdienst jeden Sonn- u. Feiertag 10 Uhr, Kindergottesdienst: Jeden 2. Sonntag 10 Uhr
- Kath. Kirchengemeinde St. Maria Assumpta, Egestorf, Bauernworth 3, (04175) 5 61 www.pfarrei-st-petrus.de

Krankenhäuser

- Buchholz, 21244 Buchholz, Steinbecker Straße 44, Tel. (04181) 13-0, www.krankenhaus-buchholz.de
- Winsen (Luhe), 21423 Winsen (Luhe), Friedrich-Lichtenauer-Allee 1, Tel. (04171) 13-0, www.krankenhaus-winsen.de

Tankstellen

- ARAL Tankstelle, Lübberstedter Straße 36, 21272 Egestorf, Tel. (04175) 5 87
- STAR Tankstelle, Soltauer Straße 17, 21271 Hanstedt, Tel. (04184) 3 85
- NORDOEL Tankstelle, Winsener Straße 11, 21271 Hanstedt, Tel. (04184) 89 42 15
- Freie Tankstelle Welle, Hauptstraße 6, 21261 Welle Tel. (04188) 88 00 00
- Hoyer Tank-Treff, Hauptstraße 15, 21261 Welle, Tel. (04188) 3 33

Taxen

- Brigitte Gräper, Egestorf, Tel. (04175) 80 28 98
- Raunecker, Egestorf, Lübberstedter Straße 25, Tel. (04175) 14 41
- Autoruf Welle, 21255 Tostedt, Zinnhütte 1, Tel. (04182) 14 80, Mobil: (0171) 2 43 46 81
- Taxi GmbH Nordheide, Buchholz, Tiedemannsweg 2d Tel. (04187) 3 13 00

Tierärzte

- Tierarztpraxis Hanstedt, 21271 Hanstedt, Bei der Kirche 2a, Tel. (04184) 2 67
- Dr. Ulrike Ernst, mobile Tierärztin, 21272 Egestorf, Bollberg 11, Tel. (0172) 4 31 67 53

- Dr. Hans-Jürgen Rabeler, 21272 Egestorf, Hinter den Höfen 14, Tel. (04175) 12 52
- Pferdeklinik Nindorf, Buursod 3, 21271 Hanstedt/Nindorf Tel. (04184) 8 50 44 00
- Mobile Tierarzt-Praxis Stephanie Jürgens, Tel. (0151) 10 79 42 56

Wochenmarkt

- Hanstedt: Platz Alter Geidenhof, freitags von 14 bis 18 Uhr
- Jesteburg: Kirchweg, mittwochs von 14 bis 18 Uhr
- Brackel, Dorfplatz, freitags von 8 bis 12 Uhr

DK photographie
Photographie aus der Lüneburger Heide

- Fotobuch • Kalender
- Wandbilder • Postkarten

0176-30368418 • dennis@dk-photographie.de
www.dk-photographie.de

Linden-Apotheke
Inh.: Silvia Seipold
Alte Dorfstraße 1a · 21272 Egestorf
Tel.: 0 41 75 / 10 60 · Fax: 0 41 75 / 81 67
info@linden-apotheke-seipold.de
www.linden-apotheke-seipold.de

Mo. & Di. 08:00 bis 12:30 und 14:30 bis 18:30
Mi. 08:00 bis 12:30
Do. & Fr. 08:00 bis 12:30 und 14:30 bis 18:30
Sa. 08:30 bis 12:30

BLUMENHAUS MÜLLER
Kreative Sträuße • Pflanzen • Keramik • Geschenke
Dekorationen aus Ihrem Floristikfachgeschäft

Florist Martin Müller
Egestorf - Schätzendorf
E-Mail: florist-mueller@t-online.de
Tel. 04175 - 528

FLEUROPE
Die Welt braucht Blumen.

Salon Bahlburg
Lübberstedterstr. 12a
21272 Egestorf
Tel. 04175-436

- Familiengeführter Damen- & Herrenfriseur
- Neueste Farb- und Strähntechniken
- Hochsteckfrisuren sowie Make-up für den besonderen Anlass



Undeloh
Hanstedt
Egestorf

& drum herum
Entdecken • Erleben • Genießen

**Verkehrsverein Undeloh
und Umgebung e.V.**

Zur Dorfeiche 10 • 21274 Undeloh

Tel. 0 41 89 / 3 33

E-Mail: info@undeloh.de

www.undeloh.de

**Tourismus- und Gewerbeverein Han-
stedt e.V.**

Am Steinberg 2 • 21271 Hanstedt

Tel. (04184) 5 25

E-Mail: info@hanstedt-nordheide.de

www.hanstedt-nordheide.de

**Verkehrsverein Egestorf
und Umgebung e.V.**

Im Sande 1 • 21272 Egestorf

Tel. (04175) 15 16

E-Mail: egestorf@t-online.de

www.egestorf.de

